

中華民國105年度

新 北 市 總 預 算 案

新北市政府教育局主管

新北市地方教育發展基金
新北市中和區秀山國民小學

附屬單位預算之分預算
(非營業部分)

新北市中和區秀山國民小學編

新北市中和區秀山國民小學
 新北市地方教育發展基金
 目 次
 中 華 民 國 105 年度

一、業務計畫及預算說明.....	第	1	-	4	頁
二、預算主要表					
1、基金來源、用途及餘絀預計表.....	第	5	-	5	頁
2、基金來源、用途及餘絀預計表說明.....	第	6	-	6	頁
3、現金流量預計表.....	第	7	-	7	頁
三、預算明細表					
1、基金來源明細表.....	第	8	-	8	頁
2、基金用途明細表.....	第	9	-	13	頁
四、預算附表					
單位(或計畫)成本分析表.....	第	14	-	14	頁
五、預算參考表					
1、預計平衡表.....	第	15	-	15	頁
2、5年來主要業務計畫分析表.....	第	16	-	16	頁
3、員工人數彙計表.....	第	17	-	17	頁
4、用人費用彙計表-依人員別.....	第	18	-	19	頁
5、用人費用彙計表-依用途別.....	第	20	-	21	頁
6、各項費用彙計表.....	第	22	-	24	頁
六、附 錄					
固定項目明細表.....	第	25	-	25	頁

新 北 市 中 和 區 秀 山 國 民 小 學

新 北 市 地 方 教 育 發 展 基 金

業務計畫及預算說明

中華民國 105 年度

壹、基金概況：

一、設立宗旨及願景：

- (一)本校依據「國民教育法」之規定辦理，以養成德、智、體、群、美五育均衡發展之健全國民為宗旨。
- (二)本校自 99 年度起依教育經費編列與管理法第 13 條規定設置「新北市地方教育發展基金」，以促進教育健全發展，提昇教育經費運用績效。

二、施政重點：

- (一)配合新北市教育局的政策，辦理學習共同體的實驗計畫，以學習為核心，以專業成長為動力，全面提升學習品質。
- (二)以社區為夥伴，以永續生態為指標，打造一所都會區的森林小學。
- (三)精進教師專業知能，落實學習共同體模式教學，提升學生學力品質。
- (四)提升學生人文素養，發展多元性向之健全國民。
- (五)培育五育兼備，具有國際視野之現代化國民。
- (六)落實生活教育，培養學生優良品德及民主法治素養。
- (七)推動環境教育，建立友善安全溫馨清新的永續校園。
- (八)發展多元社團，提供多元學習活動以培養健康身心。
- (九)朝永續校園方向努力，提供學生多元的學習環境。
- (十)建置維護一個安全活潑的校園環境。

(十一)提供一個即報即修有效率的服務環境。

(十二)發揮輔導效能，防止高關懷學生中輟，建立友善校園。

(十三)結合家長及社區資源，豐富教學活動，建構共同成長的學習型社區。

(十四)強化弱勢服務，落實公義關懷，促進教育機會均等。

(十五)辦理親職成長研習，發揮家庭教育功能，開展學生多元智能。

三、組織概況：

本校設置校長 1 人，綜理全校校務，下設教務處、學務處、總務處、輔導室、附設幼兒園、人事室及會計室等單位，員額編制教師 148 人、教保員 1 人、職員 7 人、工友 5 人、廚工 2 人，共計 164 人。

四、基金歸類及屬性：

本基金係預算法第 4 條第 1 項第 2 款所定，特定收入來源，供特殊用途之特別收入基金，並編製附屬單位預算。

貳、業務計畫：

一、基金來源：

本年度基金來源計有服務收入 404 萬 5 千元、權利金收入 65 萬元、利息收入 4 千元、公庫撥款收入 2 億 2,090 萬 8 千元、學雜費收入 196 萬元、雜項收入 9 萬 6 千元，合計 2 億 2,766 萬 3 千元，主要財源係公庫撥款收入 2 億 2,090 萬 8 千元。

二、基金用途：本年度基金用途計有

(一)國民教育業務計畫：

本年度預算編列 2 億 2,706 萬 3 千元，計有普通班 63 班、特教班 7 班、附設幼兒園 9 班，合計 79 班，學生人數 1,847 人；另有補校 1 班，學生人數 10 人；本計畫擬新購各科教學設備，充實各科教材，以提高教學效能，革新教學方法；辦理場地開放、藝文競賽、數位教學、科學推廣、學生輔導等項目，以期透過各項活動，強健學生身心體魄，增進學生生活智慧；配合校務推動行政處室支援工作，進而增進運作

效能。

(二)建築及設備業務計畫：

本年度預算編列 60 萬元，計有其他設備 60 萬元，辦理購置及更新本校各項教學及行政設備。

參、預算概要：

一、基金來源及用途之預計：

(一)本年度基金來源 2 億 2,766 萬 3 千元，較上年度預算數 2 億 1,382 萬 4 千元，增加 1,383 萬 9 千元，約 6.47%，主要係公庫撥款收入增加所致。

(二)本年度基金用途 2 億 2,766 萬 3 千元，較上年度預算數 2 億 1,382 萬 4 千元，增加 1,383 萬 9 千元，約 6.47%，主要係國民小學教育計畫增加所致。

二、基金餘絀之預計：

本年度基金來源及用途相抵後，本期賸餘為 0。

三、補辦預算事項：無。

肆、前年度及上年度已過期間預算執行情形（前年度決算結果及上年度預算截至 104 年 6 月 30 日止執行情形）：

一、前年度預算執行情形：基金來源決算數 2 億 6,403 萬 3,660 元，基金用途決算數 2 億 6,457 萬 2,752 元，短絀數 53 萬 9,092 元。

二、104 年上半年執行情形說明(截至 104 年 6 月 30 日止執行情形)：

(一)基金來源部分：徵收及依法分配收入 47 萬 4,000 元、勞務收入 223 萬 4,861 元、財產收入 36 萬 1,913 元、政府撥入收入 1 億 4,416 萬 1,552 元、教學收入 69 萬 6,300 元、其他收入 17 萬 6,256 元。

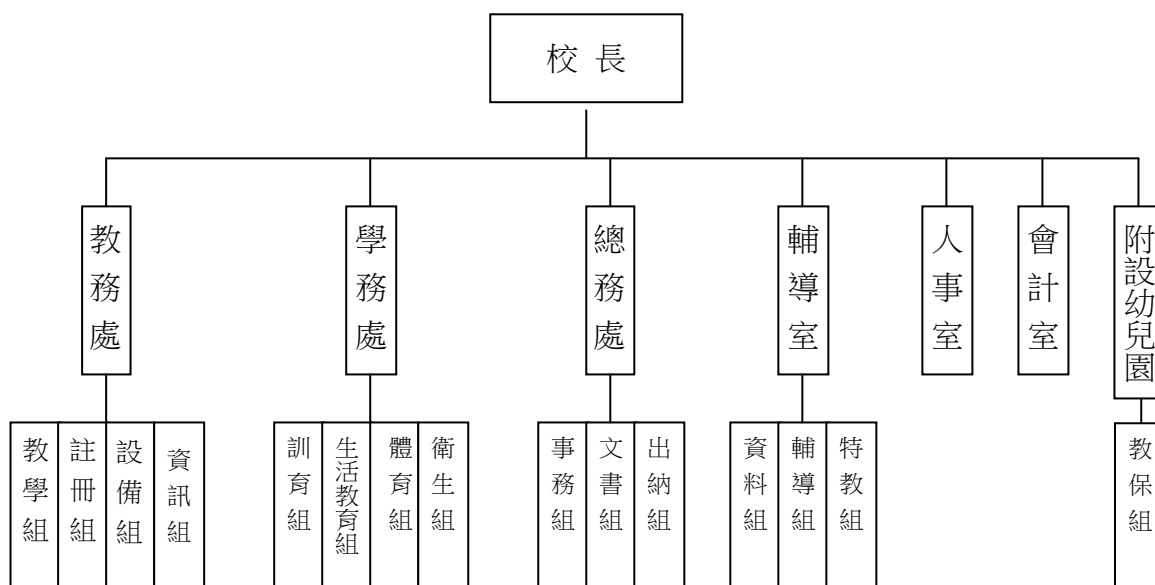
(二)基金用途部分：國民教育業務計畫 1 億 2,979 萬 8,317 元。

(三)總計 104 年上半年賸餘數 1,830 萬 6,565 元。

伍、組織系統圖

新北市中和區秀山國民小學

組 織 系 統 圖



員額編制表																						
教育人員					公務人員												技工工友				編 制 員 額 總 計	
總 班 級 數	總 教 師 人 數	校 長	教 保 員	專 任 運 動 教 練	組 長	幹 事	護 理 師 或 護 士	營 養 師	主 任 (人)	助 理 員 (人)	書 記 (人)	人 事 管 理 員	主 任 (會)	佐 理 員 (會)	會 計 員	留 用 人 員	合 計	技 工	工 友	廚 工		合 計
79	148	1	1		2	1	2		1				1				7		5	2	7	164

新北市中和區秀山國民小學
 新北市地方教育發展基金
基金來源、用途及餘絀預計表
 中華民國105年度

單位：新臺幣千元

前年度決算數	項 目	本年度預算數	上年度預算數	比較增減(一)
264,034	基金來源	227,663	213,824	13,839
162	徵收及依法分配收入	0	0	0
162	違規罰款收入	0	0	0
4,555	勞務收入	4,045	4,745	-700
4,555	服務收入	4,045	4,745	-700
601	財產收入	654	604	50
599	權利金收入	650	600	50
3	利息收入	4	4	0
257,040	政府撥入收入	220,908	206,822	14,086
256,708	公庫撥款收入	220,908	206,822	14,086
332	政府其他撥入收入	0	0	0
1,383	教學收入	1,960	1,533	427
1,383	學雜費收入	1,960	1,533	427
293	其他收入	96	120	-24
293	雜項收入	96	120	-24
264,573	基金用途	227,663	213,824	13,839
234,725	國民教育計畫	227,063	213,184	13,879
234,725	國民小學教育	227,063	213,184	13,879
29,848	建築及設備計畫	600	640	-40
67	交通及運輸設備	0	0	0
29,781	其他設備	600	640	-40
-539	本期賸餘（短絀一）	0	0	0
3,100	期初基金餘額	2,561	1,924	637
	解繳公庫	0	0	0
2,561	期末基金餘額	2,561	1,924	637

備註：

新北市中和區秀山國民小學
新北市地方教育發展基金
基金來源、用途及餘絀預計表說明
中華民國 105 年度

壹、基金來源：

- 一、勞務收入：本年度預算數為 404 萬 5 千元，主要為學校場地租借收入 400 萬元、國小資優生鑑定費 1 萬 5 千元、教師甄試報名費 3 萬元。
- 二、財產收入：本年度預算數為 65 萬 4 千元，主要為食品及文具委外販售權利金 35 萬元、游泳池委外經營權利金 30 萬元、專戶利息收入 4 千元。
- 三、政府撥入收入：本年度預算數 2 億 2,090 萬 8 千元，主要為市庫撥款挹注。
- 四、教學收入：本年度預算數為 196 萬元，主要為附設幼兒園學費 173 萬 6 千元、附設幼兒園學生活動費 22 萬 4 千元。
- 五、其他收入：本年度預算數為 9 萬 6 千元，主要為資源回收物變賣收入。

貳、基金用途：

- 一、國民教育業務計畫：本年度預算數為 2 億 2,706 萬 3 千元，主要擬新購各科教學設備，充實各科教材，以提高教學效能，革新教學方法；辦理場地開放、藝文競賽、數位教學、科學推廣、學生輔導等項目，以期透過各項活動，強健學生身心體魄，增進學生生活智慧；配合校務推動行政處室支援工作，進而增進運作效能。
- 二、建築及設備業務計畫：本年度預算數為 60 萬元，包括其他設備 60 萬元，主要係辦理充實各項教學及行政等設備以改善教學環境，增進教學效能。

新北市中和區秀山國民小學
 新北市地方教育發展基金
現金流量預計表
 中華民國105年度

單位：新臺幣千元

項	目	預	算	數	說	明
業務活動之現金流量						
本期賸餘(短絀—)				0		
調整非現金項目				0		
流動資產淨減(淨增—)				0		
流動負債淨增(淨減—)				0		
業務活動之淨現金流入(流出一)				0		
其他活動之現金流量						
增加短期債務及其他負債				0		
增加其他負債				0		
其他活動之淨現金流入(流出一)				0		
現金及約當現金之淨增(淨減—)				0		
期初現金及約當現金				51,538		
期末現金及約當現金				51,538		

註：

新北市中和區秀山國民小學
 新北市地方教育發展基金
基金來源明細表
 中 華 民 國 105年 度

單位：新臺幣千元

科目及業務項目	單 位	預 算 數			說 明
		數量 (業務量)	利(費)率(元)	金 額	
勞務收入				4,045	
服務收入	年	1	4,000,000	4,000	場地租借(收支對列)-學
服務收入	年	1	15,000	15	校場地租借
服務收入	年	1	30,000	30	考試報名費(收支對
服務收入	年	1			列)-國小資優生鑑定費
服務收入	年	1			考試報名費(收支對
服務收入	年	1			列)-教師及代理教師甄
服務收入	年	1			選
財產收入				654	
權利金收入	年	1	350,000	350	食品及文具委外販售權
權利金收入	年	1	300,000	300	利金(收支對列)
權利金收入	年	1			游泳池委外經營權利
權利金收入	年	1			金(收支對列)
權利金收入	年	1			專戶利息收入
利息收入	年	1	4,000	4	
政府撥入收入				220,908	
公庫撥款收入	年	1	220,908,000	220,908	市庫撥款收入
教學收入				1,960	
學雜費收入	年	1	1,736,000	1,736	學費-幼兒園
學雜費收入	年	1	224,000	224	學生活動費(收支對
學雜費收入	年	1			列)-幼兒園
其他收入				96	
雜項收入	年	1	96,000	96	資源回收(收支對列)
總 計：				227,663	

新北市中和區秀山國民小學
新北市地方教育發展基金
基金用途明細表
中華民國105年度

單位：新臺幣千元

前年度 決算數	業務計畫及 用途別科目	本年度 預算數	上年度 預算數	計畫內容說明
234,725	53 國民教育計畫	227,063	213,184	
234,725	532 國民小學教育	227,063	213,184	
218,563	1 用人費用	213,888	197,332	
120,932	11 正式員額薪資	121,262	105,681	
117,954	113 職員薪金	119,000	103,451	教職員薪資
820		0	0	
1,871	114 工員工資	2,262	2,230	工友及廚工薪資
287		0	0	
5,801	12 聘僱及兼職人員薪資	2,227	3,411	
639	122 約僱職員薪金	640	640	啟智班教師助理員約僱三等2名薪資
3,857	124 兼職人員酬金	0	0	
1,305		900	1,684	兼代課鐘點費
0		187	125	國小兼任輔導教師減課鐘點費
0		129	132	補校兼職人員工作補助費-兼職費
0		0	459	
0		125	125	補校鐘點費(1班*12節*4週*10月*260元)
0		222	222	補校兼職人員工作補助費-行政鐘點費
0		24	24	補校導師費(1班*12月*2000元)
1,065	13 超時工作報酬	1,111	1,083	
946	131 加班費	958	942	不休假加班費
119		45	45	場地租借(收支對列)-相關人員業務加班費
0		0	3	
0		48	48	幼兒教育資源網網頁及資料庫更新維護加班值班費
0		60	45	游泳池委外經營權利金(收支對列)-相關人員業務加班費
26,657	15 獎金	27,280	26,939	
11,480	151 考績獎金	12,000	11,859	教職員工考績獎金
15,177	152 年終獎金	15,200	15,000	教職員工年終獎金
0		80	80	啟智班教師助理員約僱三等年終獎金
48,853	16 退休及卹償金	44,682	45,470	
46,974	161 職員退休及離職金	10,037	8,346	教職員退撫基金提撥
836		860	950	長期代理代課教師勞退準備金
0		40	40	啟智班教師助理員約僱三等離職儲金提撥
0		126	51	支(兼)領月退休人員年終慰問金

新北市中和區秀山國民小學
新北市地方教育發展基金
基金用途明細表
中華民國105年度

單位：新臺幣千元

前年度 決算數	業務計畫及 用途別科目	本年度 預算數	上年度 預算數	計畫內容說明
0161	職員退休及離職金	33,619	36,083	教職員退休金、撫慰金、獎勵金
1,044162	工員退休及離職金	0	0	
15,25418	福利費	17,326	14,748	
11,851181	分擔員工保險費	12,800	10,021	教職員工公保、勞保、健保
0		85	84	啟智班教師助理員約僱三等勞保、健保
65183	傷病醫藥費	202	97	教職員健康檢查費
2,40318Y	其他福利費	2,930	3,344	公教人員各項補助(婚喪及生育補助、子女教育補助相關費用)
583		528	528	教職員工休假補助費(14日內)
352		426	319	退休人員及支領年撫卹金之遺族子女教育補助費
0		323	323	教職員工休假補助費(逾14日)
0		32	32	啟智班教師助理員休假補助費
11,3942	服務費用	7,769	11,300	
2,97221	水電費	2,533	2,676	
1,912212	工作場所電費	4	4	補校水電費-電費
915		448	493	場地租借(收支對列)-電費
0		90	90	食品及文具委外販售權利金(收支對列)-電費
0		1,851	1,889	電費
145214	工作場所水費	140	200	水費
26522	郵電費	262	262	
30221	郵費	30	30	辦公費-郵資
235222	電話費	232	232	場地租借(收支對列)-電話費
023	旅運費	30	30	
0231	國內旅費	30	30	辦公費-國內旅費
2,85325	修理保養及保固費	2,171	2,859	
1,092252	一般房屋修護費	145	160	游泳池委外經營權利金(收支對列)-辦公房屋相關建物修繕
1,076		0	0	
627		500	620	辦公房屋相關建物修繕
0		1,000	1,640	場地租借(收支對列)-辦公房屋相關建物修繕
0		195	150	食品及文具委外販售權利金(收支對列)-辦公房屋相關建物修繕
36255	機械及設備修護費	122	79	電腦設備及維護管理費
9		180	180	場地租借(收支對列)-各項機械及設備修繕
13257	什項設備修護費	29	30	飲水設備維護費

新北市中和區秀山國民小學
 新北市地方教育發展基金
基金用途明細表
 中華民國105年度

單位：新臺幣千元

前年度 決算數	業務計畫及 用途別科目	本年度 預算數	上年度 預算數	計畫內容說明
5,086 ²⁷	一般服務費	2,535	5,235	
60 ²⁷⁹	外包費	60	60	校園保全服務費
3,114 ^{27D}	計時與計件人員酬金	713	712	校園門禁安全維護費-僱用專人 值勤2人薪資、保險、年終工作 獎金及退職準備
1,521		1,430	1,410	場地租借(收支對列)-僱用專人 值勤4人薪資、保險、年終工作 獎金及退職準備
0		0	2,713	
391 ^{27F}	體育活動費	4	4	啟智班教師助理員文康活動費
0		0	2	
0		328	334	教職員工文康活動費
120 ²⁸	專業服務費	140	140	
15 ²⁸⁵	講課鐘點、稿費、出席 審查及查詢費	0	0	
57 ²⁸⁷	委託檢驗(定)試驗認證費	65	65	場地租借(收支對列)-高低壓供 電電氣技工維護費
30		30	30	高低壓供電電氣技工維護費
18 ²⁸⁹	試務甄選費	15	15	考試報名費(收支對列)-辦理國 小資優學生鑑定費
0		30	30	考試報名費(收支對列)-辦理教 師甄選相關費用
98 ²⁹	公共關係費	98	98	
98 ²⁹¹	公共關係費	98	98	應業務需要加強公共關係之費 用
2,492 ³	材料及用品費	2,005	2,060	
2,492 ³²	用品消耗	2,005	2,060	
739 ³²¹	辦公（事務）用品	200	200	辦公費-辦公(事務)用之消耗及 非消耗品
288		224	175	學生活動費(收支對列)-幼兒園 教學相關用品
224 ⁰		0	0	
0		223	223	學前特教資源中心年度工作計 畫
0		60	60	學前特教各區資源中心行政作 業相關經費
0		200	200	場地租借(收支對列)-辦公(事 務)用之消耗及非消耗品
0		30	30	食品及文具委外販售權利金(收 支對列)-與學生相關之教學活 動費
0		12	19	補校學生教材購置暨學生活動 費

新北市中和區秀山國民小學
新北市地方教育發展基金
基金用途明細表
中華民國105年度

單位：新臺幣千元

前年度 決算數	業務計畫及 用途別科目	本年度 預算數	上年度 預算數	計畫內容說明
0321	辦公（事務）用品	549	567	辦公費
0		6	6	補校辦公費
0		50	50	教學及行政用各項用品、文具、紙張相關經費
99323	農業與園藝用品及環境美化費	96	120	資源回收(收支對列)-校園綠美化及環境清潔衛生用品
140324	化學藥劑與實驗用品	100	140	教學實驗用品
0328	醫療用品(非醫療院所使用)	6	0	健康中心衛生保健費
62432Y	其他	85	98	運動會相關經費
294		0	0	
84		65	68	特教班教材編輯費
0		34	36	社團活動經費
0		65	68	特教班常年事務費
2,0347	會費、捐助、補助、分攤、照護、救濟與交流活動費	3,186	2,242	
1,60472	捐助、補助與獎助	1,926	1,106	
1,326726	獎助學員生給與	1,476	805	低收入戶、中低收入戶、身心障礙及家庭突遭變故學生午餐補助
30		35	30	食品及文具委外販售權利金(收支對列)-清寒學生獎助學金
0		130	0	國小低收入戶學生助學金
0		12	0	國小原住民學生獎學金
24872Y	其他	156	152	教師節紀念品
0		6	6	幼兒園兒童節禮物
0		111	113	國小兒童節禮物
34074	補貼(償)、獎勵、慰問、照護與救濟	1,180	1,056	
0746	獎勵費用	88	0	資深優良教師獎勵金
340747	慰問金、照護及濟助金	1,092	1,056	退休(職)人員三節慰問金
9075	競賽及交流活動費	80	80	
90751	技能競賽	80	80	游泳池委外經營權利金(收支對列)-參加各項競賽活動相關費用
2419	其他	215	250	
24191	其他支出	215	250	
24191Y	其他	200	235	場地租借(收支對列)-5%繳庫(體育發展基金)
0		15	15	游泳池委外經營權利金(收支對列)-5%繳庫(體育發展基金)
29,8485M	建築及設備計畫	600	640	

新北市中和區秀山國民小學
 新北市地方教育發展基金
基金用途明細表
 中華民國105年度

單位：新臺幣千元

前年度 決算數	業務計畫及 用途別科目	本年度 預算數	上年度 預算數	計畫內容說明
675M3	交通及運輸設備	0	0	
675	購建固定資產、無形資產 及非理財目的之長期投資	0	0	
6751	購置固定資產	0	0	
67515	購置交通及運輸設備	0	0	
29,7815M4	其他設備	600	640	
29,7815	購建固定資產、無形資產 及非理財目的之長期投資	600	640	
29,78151	購置固定資產	600	640	
100514	購置機械及設備	100	100	場地租借(收支對列)-充實各項 教學及辦公設備
84		0	40	
29,167516	購置什項設備	0	0	
333		40	40	充實學校館藏圖書
97		100	100	場地租借(收支對列)-充實各項 教學及辦公設備
0		360	360	充實各項教學及辦公設備
264,573	總 計	227,663	213,824	

新北市中和區秀山國民小學
 新北市地方教育發展基金
 單位（或計畫）成本分析表
 中華民國 105 年度

單位：新臺幣千元

計 畫 別	單位	單位 成本	數量	預 算 數	說 明
國民教育計畫				227,063	
國民小學教育				227,063	
建築及設備計畫				600	
其他設備				600	
合 計				227,663	

新北市中和區秀山國民小學
 新北市地方教育發展基金
預計平衡表
 中華民國105年12月31日

單位：新臺幣千元

103年(前年)12月31日 實際數	科 目	105年(今年)12月31日 預 計 數	104年(上年)12月31日 調 整 後 預 計 數	比較增減(-)
957,216	資 產 合 計	957,216	957,216	0
957,216	資 產	957,216	957,216	0
51,624	流動資產	51,624	51,624	0
51,538	現金	51,538	51,538	0
51,538	銀行存款	51,538	51,538	0
50	應收款項	50	50	0
50	應收收益	50	50	0
36	預付款項	36	36	0
36	預付費用	36	36	0
852	投資、長期應收款 項、貸墊款及準備金	852	852	0
852	準備金	852	852	0
852	退休及離職準備 金	852	852	0
904,741	其他資產	904,741	904,741	0
904,741	什項資產	904,741	904,741	0
904,741	代管資產	904,741	904,741	0
954,655	負 債	954,655	954,655	0
42,812	流動負債	42,812	42,812	0
42,812	應付款項	42,812	42,812	0
42,810	應付代收款	42,810	42,810	0
3	應付費用	3	3	0
911,843	其他負債	911,843	911,843	0
911,843	什項負債	911,843	911,843	0
2,992	存入保證金	2,992	2,992	0
852	應付退休及離職 金	852	852	0
904,741	應付代管資產	904,741	904,741	0
3,258	暫收及待結轉帳 項	3,258	3,258	0
2,561	基金餘額	2,561	2,561	0
2,561	基金餘額	2,561	2,561	0
2,561	基金餘額	2,561	2,561	0
2,561	累積餘額	2,561	2,561	0
957,216	負債及基金餘額合計	957,216	957,216	0

信託代理與保證資產
 保管品
 保證品

4,233 信託代理與保證負債
 258 應付保管品
 3,975 應付保證品

4,233
 258
 3,975

新北市中和區秀山國民小學
 新北市地方教育發展基金
 5 年來主要業務計畫分析表

中 華 民 國 105年 度

單位：新臺幣千元

年 度 及 項 目	單位	數量	單位成 本(元)或平 均利(費)率	預(決)算數	說 明
本年度預算數				227,663	
國民教育計畫				227,063	
建築及設備計畫				600	
上年度預算數				213,824	
國民教育計畫				213,184	
建築及設備計畫				640	
前年度決算數				264,573	
國民教育計畫				234,725	
建築及設備計畫				29,848	
102年度決算數				269,927	
國民教育計畫				234,230	
建築及設備計畫				35,697	
101年度決算數				209,346	
國民教育計畫				202,154	
建築及設備計畫				7,192	

新北市中和區秀山國民小學
 新北市地方教育發展基金
員工人數彙計表
 中華民國 105 年度

單位:人

科 目	上年度最高可 進用員額數	本年度增減(-)數	本年度最高可 進用員額數	說 明
專任人員	170	-4	166	
職員	161	-4	157	
聘用人員	1	-1	0	
約僱人員	2	0	2	
工友	5	0	5	
廚工	1	1	2	

註1：1.聘用及約僱人員係指基金按其法定組織編制，依「聘用人員聘用條例」及參照「行政院暨所屬機關約僱人員僱用辦法」之規定聘用或約僱人員，非依前開規定聘僱人員，概不列入本表。

2.其他兼任人員係指有關機關兼辦基金業務之現職人員，應說明領有兼職酬金之人數。

註2：僱用專人值勤6人。

新北市中和區
 新北市地方
用人費用
 中華民國

科 目	正式員 額薪資	聘僱人 員薪資	超時工 作報酬	津 貼	獎 金			退休及
					年終獎金	考績獎金	其他	退休金
總 計	121,262	640	1,111		15,280	12,000		44,682
國民教育計畫	121,262	640	1,111		15,280	12,000		44,682
正式人員	121,262		1,111		15,200	12,000		10,897
聘僱人員		640			80			40
兼任人員								
其他人員								33,745

僱用專人值勤2,143仟元。

秀山國民小學
教育發展基金
彙計表
105年度

單位：新臺幣千元

卹償金	資遣費	福 利 費					提繳費	合 計	兼任人員 用人費用	總 計
		分擔保 險費	傷病醫 藥費	提撥福 利金	員工通勤 交通費	其他				
		12,885	202			4,239		212,301	1,587	213,888
		12,885	202			4,239		212,301	1,587	213,888
		12,800	202			3,781		177,253		177,253
		85				32		877		877
									1,587	1,587
						426		34,171		34,171

新北市中和區
 新北市地方
用人費用
 中華民國

科 目	正式員 額薪資	聘僱人 員薪資	超時工 作報酬	津 貼	獎 金			退休及
					年終獎金	考績獎金	其他	退休金
總 計	121,262	640	1,111		15,280	12,000		44,682
國民教育計畫	121,262	640	1,111		15,280	12,000		44,682
職員薪金	119,000							
工員工資	2,262							
約僱職員薪金		640						
兼職人員酬金								
加班費			1,111					
考績獎金						12,000		
年終獎金					15,280			
職員退休及離職金								44,682
工員退休及離職金								
分擔員工保險費								
傷病醫藥費								
其他福利費								

僱用專人值勤2,143仟元。

秀山國民小學
教育發展基金
彙計表
105年度

單位：新臺幣千元

卹償金	資遣費	福 利 費					提繳費	合 計	兼任人員 用人費用	總 計
		分擔保 險費	傷病醫 藥費	提撥福 利金	員工通勤 交通費	其他				
		12,885	202			4,239		212,301	1,587	213,888
		12,885	202			4,239		212,301	1,587	213,888
								119,000		119,000
								2,262		2,262
								640		640
									1,587	1,587
								1,111		1,111
								12,000		12,000
								15,280		15,280
								44,682		44,682
		12,885	202					12,885		12,885
								202		202
						4,239		4,239		4,239

新北市中和區秀山國民小學
 新北市地方教育發展基金
各項費用彙計表
 中華民國105年度

單位：新臺幣千元

前年度決算數	上年度預算數	用途別科目	合 計	年 度 預 算			
				各科教育 業務	其他教育 計畫	一般行政 管理計畫	建築及設 備計畫
264,573	213,824	合 計	227,663	227,063	0	0	600
218,563	197,332	用人費用	213,888	213,888	0	0	0
120,932	105,681	正式員額薪資	121,262	121,262	0	0	0
118,774	103,451	職員薪金	119,000	119,000	0	0	0
2,159	2,230	工員工資	2,262	2,262	0	0	0
5,801	3,411	聘僱及兼職人員薪資	2,227	2,227	0	0	0
639	640	約僱職員薪金	640	640	0	0	0
5,162	2,771	兼職人員酬金	1,587	1,587	0	0	0
1,065	1,083	超時工作報酬	1,111	1,111	0	0	0
1,065	1,083	加班費	1,111	1,111	0	0	0
26,657	26,939	獎金	27,280	27,280	0	0	0
11,480	11,859	考績獎金	12,000	12,000	0	0	0
15,177	15,080	年終獎金	15,280	15,280	0	0	0
48,853	45,470	退休及卹償金	44,682	44,682	0	0	0
47,809	45,470	職員退休及離職金	44,682	44,682	0	0	0
1,044		工員退休及離職金	0	0	0	0	0
15,254	14,748	福利費	17,326	17,326	0	0	0
11,851	10,105	分擔員工保險費	12,885	12,885	0	0	0
65	97	傷病醫藥費	202	202	0	0	0
3,338	4,546	其他福利費	4,239	4,239	0	0	0
11,394	11,300	服務費用	7,769	7,769	0	0	0
2,972	2,676	水電費	2,533	2,533	0	0	0
2,827	2,476	工作場所電費	2,393	2,393	0	0	0
145	200	工作場所水費	140	140	0	0	0
265	262	郵電費	262	262	0	0	0
30	30	郵費	30	30	0	0	0
235	232	電話費	232	232	0	0	0
	30	旅運費	30	30	0	0	0
	30	國內旅費	30	30	0	0	0
2,853	2,859	修理保養及保固費	2,171	2,171	0	0	0

新北市中和區秀山國民小學
 新北市地方教育發展基金
各項費用彙計表
 中華民國105年度

單位：新臺幣千元

前年度決算數	上年度預算數	用途別科目	合 計	年 度 預 算			
				各科教育 業務	其他教育 計畫	一般行政 管理計畫	建築及設 備計畫
2,795	2,570	一般房屋修護費	1,840	1,840	0	0	0
45	259	機械及設備修護費	302	302	0	0	0
13	30	什項設備修護費	29	29	0	0	0
5,086	5,235	一般服務費	2,535	2,535	0	0	0
60	60	外包費	60	60	0	0	0
4,635	4,835	計時與計件人員酬 金	2,143	2,143	0	0	0
391	340	體育活動費	332	332	0	0	0
120	140	專業服務費	140	140	0	0	0
15		講課鐘點、稿 費、出席審查及查 詢費	0	0	0	0	0
87	95	委託檢驗(定)試驗 認證費	95	95	0	0	0
18	45	試務甄選費	45	45	0	0	0
98	98	公共關係費	98	98	0	0	0
98	98	公共關係費	98	98	0	0	0
2,492	2,060	材料及用品費	2,005	2,005	0	0	0
2,492	2,060	用品消耗	2,005	2,005	0	0	0
1,251	1,530	辦公（事務）用品	1,554	1,554	0	0	0
99	120	農業與園藝用品及 環境美化費	96	96	0	0	0
140	140	化學藥劑與實驗用 品	100	100	0	0	0
		醫療用品(非醫療院 所使用)	6	6	0	0	0
1,003	270	其他	249	249	0	0	0
29,848	640	購建固定資產、無形資 產及非理財目的之長期 投資	600	0	0	0	600
29,848	640	購置固定資產	600	0	0	0	600
184	140	購置機械及設備	100	0	0	0	100
67		購置交通及運輸設 備	0	0	0	0	0

新北市中和區秀山國民小學
 新北市地方教育發展基金
各項費用彙計表
 中華民國105年度

單位：新臺幣千元

前年度決算數	上年度預算數	用途別科目	合 計	年 度 預 算			
				各科教育 業務	其他教育 計畫	一般行政 管理計畫	建築及設 備計畫
29,597	500	購置什項設備	500	0	0	0	500
		稅捐及規費(強制費)	0	0	0	0	0
		繳庫	0	0	0	0	0
		解繳公庫	0	0	0	0	0
2,034	2,242	會費、捐助、補助、分攤、照護、救濟與交流活動費	3,186	3,186	0	0	0
1,604	1,106	捐助、補助與獎助	1,926	1,926	0	0	0
1,356	835	獎助學員生給與	1,653	1,653	0	0	0
248	271	其他	273	273	0	0	0
340	1,056	補貼(償)、獎勵、慰問、照護與救濟	1,180	1,180	0	0	0
		獎勵費用	88	88	0	0	0
340	1,056	慰問金、照護及濟助金	1,092	1,092	0	0	0
90	80	競賽及交流活動費	80	80	0	0	0
90	80	技能競賽	80	80	0	0	0
241	250	其他	215	215	0	0	0
241	250	其他支出	215	215	0	0	0
241	250	其他	215	215	0	0	0

新北市中和區秀山國民小學

新北市地方教育發展基金

固定項目明細表

中華民國105年度

單位:新臺幣千元

項 目	期 初 餘 額	本 年 度 增 加	本 年 度 減 少	期 末 餘 額	說 明
資產	31,592	600	0	32,192	
土地	0	0	0	0	
土地改良物	0	0	0	0	
房屋及建築	5,889	0	0	5,889	
機械及設備	16,214	100	0	16,314	
交通及運輸設備	564	0	0	564	
什項設備	8,925	500	0	9,425	
購建中固定資產	0	0	0	0	
電腦軟體	0	0	0	0	

註：

