

中華民國113年度

# 新 北 市 總 預 算 案

新北市政府教育局主管

新北市地方教育發展基金  
新北市中和區秀山國民小學

附屬單位預算之分預算  
(非營業部分)

新北市中和區秀山國民小學編



新北市中和區秀山國民小學  
新北市地方教育發展基金  
目 次  
中 華 民 國 113 年度

|                        |   |    |   |    |   |
|------------------------|---|----|---|----|---|
| 一、業務計畫及預算說明.....       | 第 | 1  | - | 5  | 頁 |
| 二、預算主要表                |   |    |   |    |   |
| 1、基金來源、用途及餘絀預計表.....   | 第 | 6  | - | 6  | 頁 |
| 2、基金來源、用途及餘絀預計表說明..... | 第 | 7  | - | 7  | 頁 |
| 3、現金流量預計表.....         | 第 | 8  | - | 8  | 頁 |
| 三、預算明細表                |   |    |   |    |   |
| 1、基金來源明細表.....         | 第 | 9  | - | 9  | 頁 |
| 2、基金用途明細表.....         | 第 | 10 | - | 15 | 頁 |
| 四、預算附表                 |   |    |   |    |   |
| 單位(或計畫)成本分析表.....      | 第 | 16 | - | 16 | 頁 |
| 五、預算參考表                |   |    |   |    |   |
| 1、5年來主要業務計畫分析表.....    | 第 | 17 | - | 17 | 頁 |
| 2、員工人數彙計表.....         | 第 | 18 | - | 18 | 頁 |
| 3、用人費用彙計表-依人員別.....    | 第 | 20 | - | 21 | 頁 |
| 4、用人費用彙計表-依用途別.....    | 第 | 22 | - | 23 | 頁 |
| 5、各項費用彙計表.....         | 第 | 24 | - | 27 | 頁 |
| 6、補辦預算明細表.....         | 第 | 28 | - | 28 | 頁 |
| 六、附 錄                  |   |    |   |    |   |
| 1、預計平衡表.....           | 第 | 29 | - | 30 | 頁 |
| 2、資本資產明細表.....         | 第 | 31 | - | 31 | 頁 |



# 新 北 市 中 和 區 秀 山 國 民 小 學

## 新 北 市 地 方 教 育 發 展 基 金

### 業務計畫及預算說明

中華民國 113 年度

#### 壹、基金概況

##### 一、設立宗旨及願景

- (一)本校依據「國民教育法」之規定辦理，以養成德、智、體、群、美五育均衡發展之健全國民為宗旨。
- (二)本校自 99 年度起依教育經費編列與管理法第 13 條規定設置「新北市地方教育發展基金」，以促進教育健全發展，提昇教育經費運用績效。

##### 二、施政重點

- (一) 配合新北市教育局的政策，辦理學習共同體的實驗計畫，以學習為核心，以專業成長為動力，全面提升學習品質。
- (二) 以社區為夥伴，以永續生態為指標，打造一所都會區的森林小學。
- (三) 精進教師專業知能，落實學習共同體模式教學，提升學生學力品質。
- (四) 提升學生人文素養，發展多元性向之健全國民。
- (五) 培育五育兼備，具有國際視野之現代化國民。
- (六) 落實生活教育，培養學生優良品德及民主法治素養。
- (七) 推動環境教育，建立友善安全溫馨清新的永續校園。
- (八) 發展多元社團，提供多元學習活動以培養健康身心。
- (九) 朝永續校園方向努力，提供學生多元的學習環境。
- (十) 提供一個即報即修有效率的服務環境。
- (十一) 發揮輔導效能，防止高關懷學生中輟，建立友善校園。

### 三、組織概況

本校設置校長 1 人，綜理全校校務，下設教務處、學務處、總務處、輔導室、附設幼兒園、人事室及會計室等單位，員額編制教師 166 人、教保員 3 人、職員 8 人、工友 5 人、廚工 3 人，共計 186 人。

### 四、基金歸類及屬性

本基金係預算法第 4 條第 1 項第 2 款所定，特定收入來源，供特殊用途之特別收入基金，並編製附屬單位預算。

## 貳、業務計畫

單位：新臺幣千元

### 一、基金來源

| 來源別       | 本年度預算數  | 實施內容                                |
|-----------|---------|-------------------------------------|
| 徵收及依法分配收入 | 4       | 違規罰款收入 4 千元。                        |
| 勞務收入      | 5,160   | 服務收入 516 萬元                         |
| 財產收入      | 1,009   | 財產處分收入 5 千元、權利金收入 100 萬元、利息收入 4 千元。 |
| 政府撥入收入    | 275,292 | 公庫撥款收入 2 億 7,529 萬 2 千元。            |
| 教學收入      | 3,571   | 學雜費收入 357 萬 1 千元。                   |
| 其他收入      | 80      | 雜項收入 8 萬元。                          |

### 二、基金用途

| 業務計畫     | 本年度預算數  | 實施內容   |
|----------|---------|--|
| 國民教育業務計畫 | 284,016 | 本年度預算編列 2 億 8,401 萬 6 千元，計有普通班 67 班、特教班 10 班、附設幼兒園 12 班，合計 89 班，學生人數 2,056 人；本計畫擬新購各科教學設備，充實各科教材，以提高教學效能，革新教學方法；辦理場地開放、藝文競 |

|           |       |   |
|-----------|-------|---|
|           |       | 賽、數位教學、科學推廣、學生輔導等項目，以期透過各項活動，強健學生身心體魄，增進學生生活智慧；配合校務推動行政處室支援工作，進而增進運作效能。 |
| 建築及設備業務計畫 | 1,100 | 本年度預算編列 110 萬元，計有其他設備 110 萬元，辦理購置及更新本校各項教學及行政設備。                        |

## 參、預算概要

### 一、基金來源及用途之預計

(一)本年度基金來源 2 億 8,511 萬 6 千元，較上年度預算數 2 億 7,639 萬 9 千元，增加 871 萬 7 千元，約 3.15%，主要係公庫撥款收入增加所致。

(二)本年度基金用途 2 億 8,511 萬 6 千元，較上年度預算數 2 億 7,639 萬 9 千元，增加 871 萬 7 千元，約 3.15%，主要係用人費用增加所致。

### 二、基金餘絀之預計

本年度基金來源及用途相抵後，本年度賸餘為 0。

### 三、補辦預算事項

#### (一)固定資產之建設改良擴充

1. 運動操場及周邊設施整建－操場司令台及籃球場水溝蓋整建，126 萬 3,615 元。
2. 111 年學校運動操場及周邊設施整建-跑道旁鋪面整建計畫，94 萬 9,259 元。

### 肆、以前年度計畫實施成果概述

一、前（111）年度計畫實施成果概述：基金來源決算數 2 億 8,127 萬 5,145 元，基金用途決算數 2 億 8,257 萬 3,142 元，短絀數 129 萬 7,997 元。

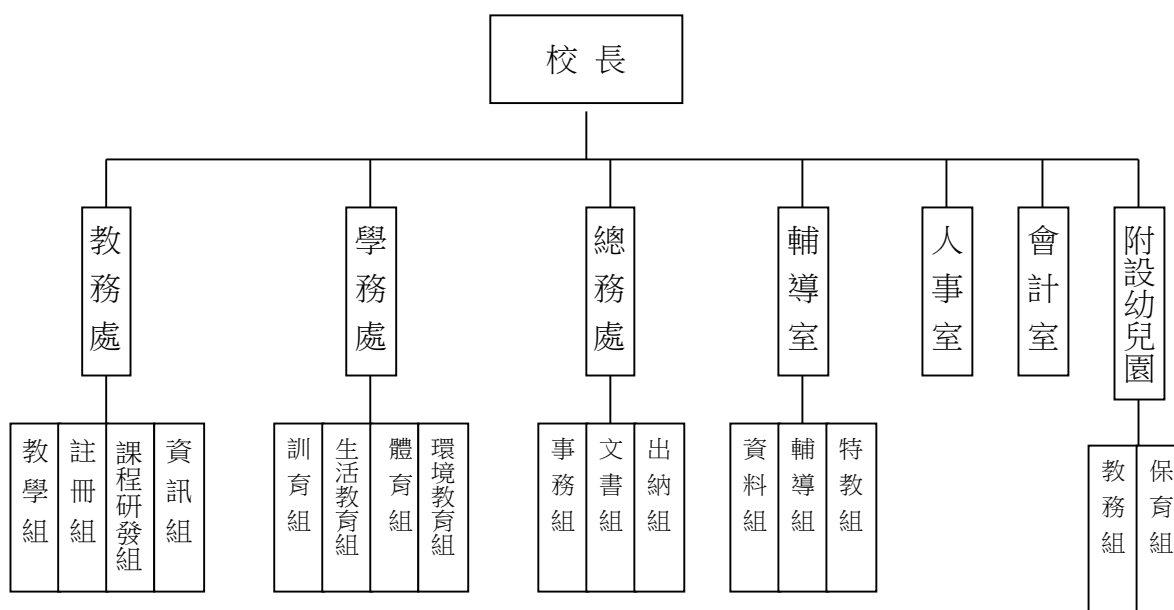
二、上年度已過期間（112 年 1 月 1 日至 6 月 30 日止）計畫實施成果概述：

- (一)基金來源部分：徵收及依法分配收入 7,135 元、勞務收入 286 萬 8,913 元、財產收入 67 萬 9,950 元、政府撥入收入 1 億 7,850 萬 9,063 元、教學收入 161 萬 1,600 元、其他收入 1 萬 4,289 元。
- (二)基金用途部分：國民教育業務計畫 1 億 5,641 萬 3,770 元、建築及設備業務計畫 14 萬 9,730 元。
- (三)總計 112 年上半年賸餘數 2,712 萬 7,450 元。

## 伍、組織系統圖

### 新北市中和區秀山國民小學

#### 組 織 系 統 圖



| 員額編制表 |       |    |     |        |      |    |        |     |       |        |       |       |       |        |     |      |    |      |    |    |    |        |
|-------|-------|----|-----|--------|------|----|--------|-----|-------|--------|-------|-------|-------|--------|-----|------|----|------|----|----|----|--------|
| 教育人員  |       |    |     |        | 公務人員 |    |        |     |       |        |       |       |       |        |     |      |    | 技工工友 |    |    |    | 編制員額總計 |
| 總班級數  | 總教師人數 | 校長 | 教保員 | 專任運動教練 | 組長   | 幹事 | 護理師或護士 | 營養師 | 主任(人) | 助理員(人) | 書記(人) | 人事管理員 | 主任(會) | 佐理員(會) | 會計員 | 留用人員 | 合計 | 技工   | 工友 | 廚工 | 合計 |        |
| 89    | 166   | 1  | 3   |        | 2    | 1  | 3      |     | 1     |        |       |       | 1     |        |     |      | 8  |      | 5  | 3  | 8  | 186    |

新北市中和區秀山國民小學  
 新北市地方教育發展基金  
**基金來源、用途及餘絀預計表**  
 中華民國113年度

單位：新臺幣千元

| 前年度決算數  | 項 目       | 本年度預算數  | 上年度預算數  | 比較增減(一) |
|---------|-----------|---------|---------|---------|
| 281,275 | 基金來源      | 285,116 | 276,399 | 8,717   |
| 16      | 徵收及依法分配收入 | 4       | 4       | 0       |
| 16      | 違規罰款收入    | 4       | 4       | 0       |
| 2,752   | 勞務收入      | 5,160   | 5,160   | 0       |
| 2,752   | 服務收入      | 5,160   | 5,160   | 0       |
| 786     | 財產收入      | 1,009   | 1,009   | 0       |
| 18      | 財產處分收入    | 5       | 5       | 0       |
| 750     | 權利金收入     | 1,000   | 1,000   | 0       |
| 18      | 利息收入      | 4       | 4       | 0       |
| 274,404 | 政府撥入收入    | 275,292 | 267,248 | 8,044   |
| 274,404 | 公庫撥款收入    | 275,292 | 267,248 | 8,044   |
| 3,240   | 教學收入      | 3,571   | 2,898   | 673     |
| 3,240   | 學雜費收入     | 3,571   | 2,898   | 673     |
| 77      | 其他收入      | 80      | 80      | 0       |
| 77      | 雜項收入      | 80      | 80      | 0       |
| 282,573 | 基金用途      | 285,116 | 276,399 | 8,717   |
| 279,280 | 國民教育計畫    | 284,016 | 275,299 | 8,717   |
| 279,280 | 國民小學教育    | 284,016 | 275,299 | 8,717   |
| 3,293   | 建築及設備計畫   | 1,100   | 1,100   | 0       |
| 2,213   | 土地購置      | 0       | 950     | -950    |
| 0       | 營建及修建工程   | 0       | 0       | 0       |
| 898     | 交通及運輸設備   | 0       | 0       | 0       |
| 183     | 其他設備      | 1,100   | 150     | 950     |
| -1,298  | 本期賸餘（短絀－） | 0       | 0       | 0       |
| 5,275   | 期初基金餘額    | 3,977   | 5,175   | -1,198  |
| 0       | 解繳公庫      | 0       | 0       | 0       |
| 3,977   | 期末基金餘額    | 3,977   | 5,175   | -1,198  |

備註：

新北市中和區秀山國民小學  
新北市地方教育發展基金  
基金來源、用途及餘絀預計表說明  
中華民國 113 年度

壹、基金來源：

- 一、徵收及依法分配收入：本年度預算數為 4 千元，主要為違規罰款收入 4 千元。
- 二、勞務收入：本年度預算數為 516 萬元，主要為學校場地租借收入 516 萬元。
- 三、財產收入：本年度預算數為 100 萬 9 千元，主要為游泳池委外經營權利金 68 萬元、食品及文具委外販售權利金 32 萬元、財產報廢變賣收入 5 千元、專戶利息收入 4 千元。
- 四、政府撥入收入：本年度預算數為 2 億 7,529 萬 2 千元，主要為市庫撥款挹注 2 億 7,529 萬 2 千元。
- 五、教學收入：本年度預算數為 357 萬 1 千元，主要為附設幼兒園學費 316 萬 4 千元、附設幼兒園學生活動費 40 萬 7 千元。
- 六、其他收入：本年度預算數為 8 萬元，主要為資源回收 7 萬 2 千元、公有宿舍房屋津貼扣繳 8 千元。

貳、基金用途：

- 一、國民教育業務計畫：本年度預算數為 2 億 8,401 萬 6 千元，主要擬新購各科教學設備，充實各科教材，以提高教學效能，革新教學方法；辦理場地開放、藝文競賽、數位教學、科學推廣、學生輔導等項目，以期透過各項活動，強健學生身心體魄，增進學生生活智慧；配合校務推動行政處室支援工作，進而增進運作效能。
- 二、建築及設備業務計畫：本年度預算數為 110 萬元，包括其他設備 110 萬元，主要係辦理充實各項教學及行政等設備以改善教學環境，增進教學效能。

新北市中和區秀山國民小學  
 新北市地方教育發展基金  
**現金流量預計表**  
 中華民國113年度

單位：新臺幣千元

| 項              | 目 | 預 | 算 | 數      | 說 | 明 |
|----------------|---|---|---|--------|---|---|
| 業務活動之現金流量      |   |   |   |        |   |   |
| 本期賸餘(短絀)       |   |   |   | 0      |   |   |
| 調整非現金項目        |   |   |   | 0      |   |   |
| 流動資產淨減(淨增)     |   |   |   | 0      |   |   |
| 流動負債淨增(淨減)     |   |   |   | 0      |   |   |
| 業務活動之淨現金流入(流出) |   |   |   | 0      |   |   |
| 其他活動之現金流量      |   |   |   |        |   |   |
| 增加短期債務及其他負債    |   |   |   | 0      |   |   |
| 增加其他負債         |   |   |   | 0      |   |   |
| 增加其他資產         |   |   |   | 0      |   |   |
| 增加其他資產         |   |   |   | 0      |   |   |
| 其他活動之淨現金流入(流出) |   |   |   | 0      |   |   |
| 現金及約當現金之淨增(淨減) |   |   |   | 0      |   |   |
| 期初現金及約當現金      |   |   |   | 42,195 |   |   |
| 期末現金及約當現金      |   |   |   | 42,195 |   |   |

註：

新北市中和區秀山國民小學  
 新北市地方教育發展基金  
**基金來源明細表**  
 中 華 民 國 113年 度

單位：新臺幣千元

| 科目及業務項目   | 單 位 | 預 算 數       |             |         | 說 明                |
|-----------|-----|-------------|-------------|---------|--------------------|
|           |     | 數量<br>(業務量) | 利(費)率       | 金 額     |                    |
| 徵收及依法分配收入 |     |             |             | 4       |                    |
| 違規罰款收入    | 年   | 1           | 4,000       | 4       | 違規罰款收入             |
| 勞務收入      |     |             |             | 5,160   |                    |
| 服務收入      | 年   | 1           | 5,160,000   | 5,160   | 場地租借(收支併列)-學校場地租借  |
| 財產收入      |     |             |             | 1,009   |                    |
| 財產處分收入    | 年   | 1           | 5,000       | 5       | 財產報廢變賣收入           |
| 權利金收入     | 年   | 1           | 320,000     | 320     | 食品及文具委外販售權利金(收支併列) |
| 權利金收入     | 年   | 1           | 680,000     | 680     | 游泳池委外經營權利金(收支併列)   |
| 利息收入      | 年   | 1           | 4,000       | 4       | 專戶利息收入             |
| 政府撥入收入    |     |             |             | 275,292 |                    |
| 公庫撥款收入    | 年   | 1           | 275,292,000 | 275,292 | 市庫撥款收入             |
| 教學收入      |     |             |             | 3,571   |                    |
| 學雜費收入     | 年   | 1           | 3,164,000   | 3,164   | 學費-幼兒園             |
| 學雜費收入     | 年   | 1           | 407,000     | 407     | 學生活動費(收支併列)-幼兒園    |
| 其他收入      |     |             |             | 80      |                    |
| 雜項收入      | 年   | 1           | 8,000       | 8       | 公有宿舍使用費            |
| 雜項收入      | 年   | 1           | 72,000      | 72      | 資源回收(收支併列)         |
| 總 計：      |     |             |             | 285,116 |                    |

新北市中和區秀山國民小學  
新北市地方教育發展基金  
**基金用途明細表**  
中華民國113年度

單位：新臺幣千元

| 前年度<br>決算數 | 業務計畫及<br>用途別科目 | 本年度<br>預算數 | 上年度<br>預算數 | 計畫內容說明                     |
|------------|----------------|------------|------------|----------------------------|
| 279,280    | 53 國民教育計畫      | 284,016    | 275,299    |                            |
| 279,280    | 532 國民小學教育     | 284,016    | 275,299    |                            |
| 264,664    | 1 用人費用         | 264,729    | 257,481    |                            |
| 151,167    | 11 正式員額薪資      | 159,894    | 152,290    |                            |
| 146,047    | 113 職員薪金       | 157,594    | 149,990    | 教職員薪資                      |
| 2,607      |                | 0          | 0          |                            |
| 169        | 114 工員工資       | 0          | 0          |                            |
| 2,344      |                | 2,300      | 2,300      | 工友及廚工薪資                    |
| 6,724      | 12 聘僱及兼職人員薪資   | 2,958      | 2,918      |                            |
| 1,027      | 122 約僱職員薪金     | 1,028      | 1,028      | 啟智班教師助理員約僱三等3名薪資           |
| 1,958      | 124 兼職人員酬金     | 1,450      | 1,450      | 兼代課鐘點費                     |
| 3,739      |                | 0          | 0          |                            |
| 0          |                | 426        | 388        | 組織創新及人力資源整合試辦方案兼代課鐘點費      |
| 0          |                | 54         | 52         | 國小兼任輔導教師減課鐘點費              |
| 1,465      | 13 加(夜)班費      | 1,533      | 1,597      |                            |
| 48         | 131 延長工時加班費    | 0          | 0          |                            |
| 18         |                | 50         | 50         | 場地租借(收支併列)-相關人員業務加班費       |
| 0          |                | 35         | 35         | 游泳池委外經營權利金(收支併列)-相關人員業務加班費 |
| 0          |                | 48         | 48         | 幼兒教育資源網網頁及資料庫更新維護加班值班費     |
| 1,400      | 134 未休假加班費     | 1,400      | 1,464      | 未休假加班費                     |
| 34,278     | 15 獎金          | 32,528     | 32,528     |                            |
| 16,244     | 151 考績獎金       | 15,100     | 15,100     | 教職員工考績獎金                   |
| 17,720     | 152 年終獎金       | 17,300     | 17,300     | 教職員工年終獎金                   |
| 314        |                | 0          | 0          |                            |
| 0          |                | 128        | 128        | 啟智班教師助理員約僱三等年終獎金           |
| 52,559     | 16 退休及卹償金      | 51,599     | 51,559     |                            |
| 1,399      | 161 職員退休及離職金   | 900        | 900        | 長期代理代課教師退職準備金              |
| 15         |                | 0          | 0          |                            |
| 51,145     |                | 0          | 0          |                            |
| 0          |                | 36,187     | 36,187     | 教職員退休金、撫慰金、獎勵金             |
| 0          |                | 62         | 62         | 啟智班教師助理員約僱三等離職儲金提撥         |
| 0          |                | 14,410     | 14,410     | 教職員退撫基金提撥                  |
| 0          |                | 40         | 0          | 支(兼)領月退休人員年終慰問金            |
| 18,471     | 18 福利費         | 16,217     | 16,589     |                            |
| 15,441     | 181 分擔員工保險費    | 13,000     | 13,000     | 教職員工公保、勞保、健保               |
| 63         |                | 0          | 0          |                            |

新北市中和區秀山國民小學  
新北市地方教育發展基金  
**基金用途明細表**  
中華民國113年度

單位：新臺幣千元

| 前年度<br>決算數 | 業務計畫及<br>用途別科目  | 本年度<br>預算數 | 上年度<br>預算數 | 計畫內容說明                        |
|------------|-----------------|------------|------------|-------------------------------|
| 0181       | 分擔員工保險費         | 140        | 136        | 啟智班教師助理員約僱三等勞保、健保             |
| 208183     | 傷病醫藥費           | 259        | 255        | 教職員健康檢查費                      |
| 59318Y     | 其他福利費           | 48         | 48         | 啟智班教師助理員休假補助費                 |
| 2,166      |                 | 2,220      | 2,600      | 公教人員各項補助(婚喪及生育補助、子女教育補助相關費用)  |
| 0          |                 | 80         | 80         | 教職員休假補助費(逾10日)                |
| 0          |                 | 470        | 470        | 教職員休假補助費(10日內)                |
| 10,1102    | <b>服務費用</b>     | 14,322     | 13,138     |                               |
| 1,03021    | <b>水電費</b>      | 3,925      | 2,991      |                               |
| 0212       | 工作場所電費          | 934        | 0          | 學校教室冷氣電費                      |
| 0          |                 | 90         | 90         | 食品及文具委外販售權利金(收支併列)-電費         |
| 8390       |                 | 0          | 0          | 電費                            |
| 0          |                 | 1,644      | 1,644      | 場地租借(收支併列)-電費                 |
| 0214       | 工作場所水費          | 674        | 674        | 游泳池委外經營權利金(收支併列)-水費           |
| 191        |                 | 160        | 160        | 水費                            |
| 19622      | <b>郵電費</b>      | 423        | 423        |                               |
| 0221       | 郵費              | 220        | 220        | 辦公費-郵資                        |
| 107222     | 電話費             | 20         | 20         |                               |
| 89         |                 | 0          | 0          | 場地租借(收支併列)-電話費                |
| 1423       | <b>旅運費</b>      | 200        | 200        |                               |
| 14231      | 國內旅費            | 30         | 30         | 辦公費-國內旅費                      |
| 1,55925    | <b>修理保養及保固費</b> | 30         | 30         |                               |
| 1,064252   | 一般房屋修護費         | 2,925      | 3,006      | 辦公房屋相關建物修繕                    |
| 4          |                 | 726        | 746        | 食品及文具委外販售權利金(收支併列)-辦公房屋相關建物修繕 |
| 0          |                 | 168        | 168        | 游泳池委外經營權利金(收支併列)-辦公房屋相關建物修繕   |
| 0          |                 | 295        | 295        | 場地租借(收支併列)-辦公房屋相關建物修繕         |
| 0255       | 機械及設備修護費        | 760        | 850        | 場地租借(收支併列)-各項機械及設備修繕          |
| 135        |                 | 770        | 770        | 電腦設備及維護管理費                    |
| 258        |                 | 122        | 121        |                               |
| 7256       | 交通及運輸設備修護費      | 0          | 0          | 身心障礙學生就學交通車業務費-養護費(BJW-1032)  |
| 0257       | 雜項設備修護費         | 34         | 26         | 校園AED維護費                      |
| 91         |                 | 20         | 0          | 飲水設備維護費                       |
| 226        | <b>保險費</b>      | 30         | 30         |                               |
| 2264       | 交通及運輸設備保險費      | 2          | 2          | 身心障礙學生就學交通車業務費-保險費(BJW-1032)  |
|            |                 | 2          | 2          |                               |

新北市中和區秀山國民小學  
新北市地方教育發展基金  
**基金用途明細表**  
中華民國113年度

單位：新臺幣千元

| 前年度<br>決算數           | 業務計畫及<br>用途別科目       | 本年度<br>預算數 | 上年度<br>預算數 | 計畫內容說明   |
|----------------------|----------------------|------------|------------|--|
| 6,665 <sup>27</sup>  | <b>一般服務費</b>         | 6,977      | 6,646      |  |
| 816 <sup>279</sup>   | 外包費                  | 60         | 60         | 校園保全服務費  |
| 0                    |                      | 312        | 312        | 庶務性工作委外辦理費用                                      |
| 0                    |                      | 454        | 454        | 秀山國小綠圍籬區域(含人行道)<br>清潔                            |
| 3,655 <sup>27D</sup> | 計時與計件人員酬金            | 428        | 409        | 身心障礙學生就學交通車臨時<br>人員費用-司機1人薪資、保險<br>、年終工作獎金及退職準備金 |
| 1,806                |                      | 767        | 767        | 場地租借(收支併列)-臨時人員<br>2人薪資、保險、年終工作獎金<br>及退職準備金      |
| 0                    |                      | 821        | 731        | 場地租借(收支併列)-僱用專人<br>值勤1人薪資、保險、年終工作<br>獎金及退職準備金    |
| 0                    |                      | 856        | 818        | 校園門禁安全維護費-僱用專人<br>值勤2人薪資、保險、年終工作<br>獎金及退職準備金     |
| 0                    |                      | 2,715      | 2,715      | 組織創新及人力資源整合試辦<br>方案臨時人員6人薪資、保險、<br>年終工作獎金及退職準備金  |
| 387 <sup>27F</sup>   | 體育活動費                | 0          | 0          |  |
| 0                    |                      | 9          | 6          | 啟智班教師助理員文康活動費                                    |
| 0                    |                      | 555        | 374        | 教職員工文康活動費  |
| 519 <sup>28</sup>    | <b>專業服務費</b>         | 117        | 117        |  |
| 45 <sup>284</sup>    | 工程及管理諮詢服務費           | 0          | 0          |  |
| 27 <sup>285</sup>    | 講課鐘點、稿費、出席<br>審查及查詢費 | 0          | 0          |  |
| 357                  |                      | 0          | 0          |  |
| 60 <sup>287</sup>    | 委託檢驗(定)試驗認證<br>費     | 60         | 60         | 場地租借(收支併列)-高低壓供<br>電電氣技工維護費                      |
| 30                   |                      | 30         | 30         | 高低壓供電電氣技工維護費                                     |
| 0 <sup>28Y</sup>     | 其他專業服務費              | 27         | 27         | 校園環境維護費用   |
| 126 <sup>29</sup>    | <b>公共關係費</b>         | 126        | 126        |  |
| 126 <sup>291</sup>   | 公共關係費                | 126        | 126        | 應業務需要加強公共關係之費<br>用                               |
| 2,375 <sup>3</sup>   | <b>材料及用品費</b>        | 2,628      | 2,522      |  |
| 10 <sup>31</sup>     | <b>使用材料費</b>         | 47         | 48         |  |
| 10 <sup>312</sup>    | 燃料                   | 47         | 48         | 身心障礙學生就學交通車業務<br>費-油料費(BJW-1032)                 |
| 2,365 <sup>32</sup>  | <b>用品消耗</b>          | 2,581      | 2,474      |  |
| 267 <sup>321</sup>   | 辦公(事務)用品             | 0          | 0          |  |
| 341                  |                      | 0          | 0          |  |
| 989                  |                      | 50         | 50         | 教學及行政用各項用品、文具<br>、紙張相關經費                         |

新北市中和區秀山國民小學  
 新北市地方教育發展基金  
**基金用途明細表**  
 中華民國113年度

單位：新臺幣千元

| 前年度<br>決算數 | 業務計畫及<br>用途別科目 |                                | 本年度<br>預算數 | 上年度<br>預算數 | 計畫內容說明                           |
|------------|----------------|--------------------------------|------------|------------|----------------------------------|
| 444        | 321            | 辦公（事務）用品                       | 407        | 324        | 學生活動費(收支併列)-幼兒園教學相關用品            |
| 0          |                |                                | 282        | 282        | 場地租借(收支併列)-辦公(事務)用之消耗及非消耗品       |
| 0          |                |                                | 223        | 223        | 學前特教資源中心年度工作計畫                   |
| 0          |                |                                | 30         | 30         | 食品及文具委外販售權利金(收支併列)-與學生相關之教學活動費   |
| 0          |                |                                | 60         | 30         | 學前特教各區資源中心行政作業相關經費               |
| 0          |                |                                | 831        | 838        | 辦公費-辦公(事務)用之消耗及非消耗品              |
| 0          |                |                                | 190        | 190        | 游泳池委外經營權利金(收支併列)-辦公(事務)用之消耗及非消耗品 |
| 0          |                |                                | 6          | 6          | 推動學校健康促進政策經費                     |
| 5322       |                | 報章雜誌                           | 0          | 0          |                                  |
| 0323       |                | 農業與園藝用品及環境美化費                  | 72         | 72         | 資源回收(收支併列)-校園綠美化及環境清潔衛生用品        |
| 35324      |                | 化學藥劑與實驗用品                      | 140        | 140        | 教學實驗用品                           |
| 7328       |                | 醫療用品(非醫療院所使用)                  | 7          | 7          | 健康中心衛生保健費                        |
| 032Y       |                | 其他用品消耗                         | 38         | 36         | 社團活動經費                           |
| 229        |                |                                | 81         | 81         | 特教班教材編輯費                         |
| 47         |                |                                | 0          | 0          |                                  |
| 0          |                |                                | 81         | 81         | 特教班常年事務費                         |
| 0          |                |                                | 83         | 84         | 運動會相關經費                          |
| 226        |                | <b>稅捐及規費(強制費)</b>              | 21         | 21         |                                  |
| 1764       |                | <b>消費與行為稅</b>                  | 17         | 17         |                                  |
| 6644       |                | 營業稅                            | 6          | 6          | 場地租借(收支併列)-停車場營業稅                |
| 11646      |                | 使用牌照稅                          | 11         | 11         | 身心障礙學生就學交通車業務費-牌照稅(BJW-1032)     |
| 0          |                |                                | 0          | 0          |                                  |
| 466        |                | <b>規費</b>                      | 4          | 4          |                                  |
| 0661       |                | 行政規費與強制費                       | 0          | 0          |                                  |
| 4663       |                | 汽車燃料使用費                        | 4          | 4          | 身心障礙學生就學交通車業務費-燃料費(BJW-1032)     |
| 2,072      | 7              | <b>會費、捐助、補助、分攤、照護、救濟與交流活動費</b> | 2,316      | 2,137      |                                  |
| 371        |                | <b>會費</b>                      | 0          | 0          |                                  |
| 3713       |                | 職業團體會費                         | 0          | 0          |                                  |
| 1,831      | 72             | <b>捐助、補助與獎助</b>                | 2,209      | 2,034      |                                  |

新北市中和區秀山國民小學  
新北市地方教育發展基金  
**基金用途明細表**  
中華民國113年度

單位：新臺幣千元

| 前年度<br>決算數 | 業務計畫及<br>用途別科目                   | 本年度<br>預算數 | 上年度<br>預算數 | 計畫內容說明                       |
|------------|----------------------------------|------------|------------|------------------------------|
| 0726       | 獎助學員生給與                          | 32         | 32         | 食品及文具委外販售權利金(收支併列)-清寒學生獎助學金  |
| 0          |                                  | 1,823      | 1,645      | 低收入戶、中低收入戶、身心障礙及家庭突遭變故學生午餐補助 |
| 1,529      |                                  | 51         | 52         | 國小低收入戶學生助學金                  |
| 0          |                                  | 18         | 18         | 國小原住民學生獎學金                   |
| 1572Y      | 其他捐助、補助與獎助                       | 0          | 0          |                              |
| 0          |                                  | 168        | 173        | 教師節紀念品                       |
| 1          |                                  | 0          | 0          |                              |
| 285        |                                  | 14         | 14         | 幼兒園兒童節禮物                     |
| 0          |                                  | 103        | 100        | 國小兒童節禮物                      |
| 11674      | 補貼、獎勵、慰問、照護與救濟                   | 107        | 103        |                              |
| 82743      | 獎勵費用                             | 83         | 79         | 資深優良教師獎勵金                    |
| 6744       | 慰問、照護及濟助金                        | 24         | 24         | 退休(職)人員三節慰問金                 |
| 10         |                                  | 0          | 0          |                              |
| 18         |                                  | 0          | 0          |                              |
| 12275      | 競賽及交流活動費                         | 0          | 0          |                              |
| 122751     | 技能競賽                             | 0          | 0          |                              |
| 379        | 其他                               | 0          | 0          |                              |
| 3791       | 其他支出                             | 0          | 0          |                              |
| 3791Y      | 其他                               | 0          | 0          |                              |
| 3,2935M    | 建築及設備計畫                          | 1,100      | 1,100      |                              |
| 2,2135M1   | 土地購置                             | 0          | 950        |                              |
| 2,2135     | 購建固定資產、無形資產、非理財目的之長期投資及營舍與設施工程支出 | 0          | 950        |                              |
| 2,21351    | 購建固定資產                           | 0          | 950        |                              |
| 0512       | 興建土地改良物                          | 0          | 770        |                              |
| 2,2130     |                                  | 0          | 0          |                              |
| 0          |                                  | 0          | 180        |                              |
| 8985M3     | 交通及運輸設備                          | 0          | 0          |                              |
| 8985       | 購建固定資產、無形資產、非理財目的之長期投資及營舍與設施工程支出 | 0          | 0          |                              |
| 89851      | 購建固定資產                           | 0          | 0          |                              |
| 670515     | 購置交通及運輸設備                        | 0          | 0          |                              |
| 81         |                                  | 0          | 0          |                              |
| 147        |                                  | 0          | 0          |                              |
| 1835M4     | 其他設備                             | 1,100      | 150        |                              |
| 1835       | 購建固定資產、無形資產、非理財目的之長期投資及營舍與設施工程支出 | 1,100      | 150        |                              |
| 18351      | 購建固定資產                           | 1,100      | 150        |                              |

新北市中和區秀山國民小學  
 新北市地方教育發展基金  
**基金用途明細表**  
 中華民國113年度

單位：新臺幣千元

| 前年度<br>決算數 | 業務計畫及<br>用途別科目 |         | 本年度<br>預算數 | 上年度<br>預算數 | 計畫內容說明      |
|------------|----------------|---------|------------|------------|-------------|
| 0514       |                | 購置機械及設備 | 550        | 0          | 資訊及各項辦公設備   |
| 150        |                |         | 0          | 117        |             |
| 33516      |                | 購置雜項設備  | 33         | 33         | 充實學校館藏圖書    |
| 0          |                |         | 220        | 0          | 充實各項教學及辦公設備 |
| 0          |                |         | 297        | 0          | 充實各項教學及辦公設備 |
| 282,573    | 總              | 計       | 285,116    | 276,399    |             |

新北市中和區秀山國民小學  
 新北市地方教育發展基金  
**單位（或計畫）成本分析表**  
 中 華 民 國 113年 度

單位：新臺幣千元

| 計 畫 別   | 單位 | 單位成本<br>(元) 或<br>平 均 利<br>(費) 率 | 數量 | 預 算 數   | 說 明 |
|---------|----|---------------------------------|----|---------|-----|
| 國民教育計畫  |    |                                 |    | 284,016 |     |
| 國民小學教育  |    |                                 |    | 284,016 |     |
| 建築及設備計畫 |    |                                 |    | 1,100   |     |
| 其他設備    |    |                                 |    | 1,100   |     |
| 合 計     |    |                                 |    | 285,116 |     |

新北市中和區秀山國民小學  
 新北市地方教育發展基金  
 5 年來主要業務計畫分析表

中 華 民 國 113 年 度

單位：新臺幣千元

| 年 度 及 項 目 | 單位 | 數量 | 單位成<br>本(元)或平<br>均利(費)率 | 預（決）算 數 | 說 明 |
|-----------|----|----|-------------------------|---------|-----|
| 本年度預算數    |    |    |                         | 285,116 |     |
| 國民教育計畫    |    |    |                         | 284,016 |     |
| 建築及設備計畫   |    |    |                         | 1,100   |     |
| 上年度預算數    |    |    |                         | 276,399 |     |
| 國民教育計畫    |    |    |                         | 275,299 |     |
| 建築及設備計畫   |    |    |                         | 1,100   |     |
| 前年度決算數    |    |    |                         | 282,573 |     |
| 國民教育計畫    |    |    |                         | 279,280 |     |
| 建築及設備計畫   |    |    |                         | 3,293   |     |
| 110年度決算數  |    |    |                         | 272,886 |     |
| 國民教育計畫    |    |    |                         | 268,235 |     |
| 建築及設備計畫   |    |    |                         | 4,651   |     |
| 109年度決算數  |    |    |                         | 262,628 |     |
| 國民教育計畫    |    |    |                         | 260,909 |     |
| 建築及設備計畫   |    |    |                         | 1,720   |     |

## 單位:人

註1：1.聘用及約僱人員係指基金按其法定組織編制，依「聘用人員聘用條例」及「行政院與所屬中央及地方各機關約僱人員僱用辦法」規定聘用或約僱之人員，非依前開規定之聘僱人員，概不列入本表。  
2.其他兼任人員係指有關機關兼辦基金業務之現職人員，應說明領有兼職酬金之人數。

註2：組織創新臨時人員6人、僱用專人值勤3人、場地租借臨時人員2人、身心障礙生交通車司機1人。

本頁空白

新北市中和區  
 新北市地方  
**用人費用**  
 中華民國

| 科 目    | 正式員<br>額薪資 | 聘僱人<br>員薪資 | 加(夜)<br>班費 | 津 貼 | 獎 金    |        |    | 退休及    |
|--------|------------|------------|------------|-----|--------|--------|----|--------|
|        |            |            |            |     | 年終獎金   | 考績獎金   | 其他 | 退休金    |
| 總 計    | 159,894    | 1,028      | 1,533      |     | 17,428 | 15,100 |    | 51,599 |
| 國民教育計畫 | 159,894    | 1,028      | 1,533      |     | 17,428 | 15,100 |    | 51,599 |
| 正式人員   | 159,894    |            | 1,533      |     | 17,300 | 15,100 |    | 15,310 |
| 聘僱人員   |            | 1,028      |            |     | 128    |        |    | 62     |
| 兼任人員   |            |            |            |     |        |        |    |        |
| 其他人員   |            |            |            |     |        |        |    | 36,227 |

1、「計時與計件人員酬金」：組織創新臨時人員2,715千元、僱用專人值勤1,677千元、場地租借臨時人員767千元、身心障礙生交通車司機428千元。

2、考績獎金：依公務人員考績法第7、8、12條暨公立高級中等以下學校教師成績考核辦法第4條等規定，預算人數180人，預算金額為15,100千元。年終獎金：依據行政院各年度訂定之軍公教人員年終工作獎金發給注意事項，預算人數188人，預算金額為17,428千元。

秀山國民小學  
教育發展基金  
彙計表  
113年度

單位：新臺幣千元

| 卹償金 | 資遣費 | 福 利 費     |           |           |       | 提繳費 | 合 計     | 兼任人員<br>用人費用 | 總 計     |
|-----|-----|-----------|-----------|-----------|-------|-----|---------|--------------|---------|
|     |     | 分擔保<br>險費 | 傷病醫<br>藥費 | 提撥福<br>利金 | 其他    |     |         |              |         |
|     |     | 13,140    | 259       |           | 2,818 |     | 262,799 | 1,930        | 264,729 |
|     |     | 13,140    | 259       |           | 2,818 |     | 262,799 | 1,930        | 264,729 |
|     |     | 13,000    | 259       |           | 2,770 |     | 225,166 |              | 225,166 |
|     |     | 140       |           |           | 48    |     | 1,406   |              | 1,406   |
|     |     |           |           |           |       |     |         | 1,930        | 1,930   |
|     |     |           |           |           |       |     | 36,227  |              | 36,227  |

新北市中和區  
新北市地方  
**用人費用**  
中華民國

| 科 目      | 正式員<br>額薪資 | 聘僱人<br>員薪資 | 加(夜)<br>班費 | 津 貼 | 獎 金    |        |    | 退休及    |
|----------|------------|------------|------------|-----|--------|--------|----|--------|
|          |            |            |            |     | 年終獎金   | 考績獎金   | 其他 | 退休金    |
| 總 計      | 159,894    | 1,028      | 1,533      |     | 17,428 | 15,100 |    | 51,599 |
| 國民教育計畫   | 159,894    | 1,028      | 1,533      |     | 17,428 | 15,100 |    | 51,599 |
| 職員薪金     | 157,594    |            |            |     |        |        |    |        |
| 工員工資     | 2,300      |            |            |     |        |        |    |        |
| 約僱職員薪金   |            | 1,028      |            |     |        |        |    |        |
| 兼職人員酬金   |            |            |            |     |        |        |    |        |
| 延長工時加班費  |            |            | 133        |     |        |        |    |        |
| 未休假加班費   |            |            | 1,400      |     |        |        |    |        |
| 考績獎金     |            |            |            |     |        | 15,100 |    |        |
| 年終獎金     |            |            |            |     | 17,428 |        |    |        |
| 職員退休及離職金 |            |            |            |     |        |        |    | 51,599 |
| 分擔員工保險費  |            |            |            |     |        |        |    |        |
| 傷病醫藥費    |            |            |            |     |        |        |    |        |
| 其他福利費    |            |            |            |     |        |        |    |        |

1、「計時與計件人員酬金」：組織創新臨時人員2,715千元、僱用專人值勤1,677千元、場地租借臨時人員767千元、身心障礙生交通車司機428千元。

2、考績獎金：依公務人員考績法第7、8、12條暨公立高級中等以下學校教師成績考核辦法第4條等規定，預算人數180人，預算金額為15,100千元。年終獎金：依據行政院各年度訂定之軍公教人員年終工作獎金發給注意事項，預算人數188人，預算金額為17,428千元。

秀山國民小學  
教育發展基金  
彙計表  
113年度

單位：新臺幣千元

| 卹償金 | 資遣費 | 福 利 費     |           |           |       | 提繳費 | 合 計     | 兼任人員<br>用人費用 | 總 計     |
|-----|-----|-----------|-----------|-----------|-------|-----|---------|--------------|---------|
|     |     | 分擔保<br>險費 | 傷病醫<br>藥費 | 提撥福<br>利金 | 其他    |     |         |              |         |
|     |     | 13,140    | 259       |           | 2,818 |     | 262,799 | 1,930        | 264,729 |
|     |     | 13,140    | 259       |           | 2,818 |     | 262,799 | 1,930        | 264,729 |
|     |     |           |           |           |       |     | 157,594 |              | 157,594 |
|     |     |           |           |           |       |     | 2,300   |              | 2,300   |
|     |     |           |           |           |       |     | 1,028   |              | 1,028   |
|     |     |           |           |           |       |     |         | 1,930        | 1,930   |
|     |     |           |           |           |       |     | 133     |              | 133     |
|     |     |           |           |           |       |     | 1,400   |              | 1,400   |
|     |     |           |           |           |       |     | 15,100  |              | 15,100  |
|     |     |           |           |           |       |     | 17,428  |              | 17,428  |
|     |     |           |           |           |       |     | 51,599  |              | 51,599  |
|     |     | 13,140    |           |           |       |     | 13,140  |              | 13,140  |
|     |     |           | 259       |           |       |     | 259     |              | 259     |
|     |     |           |           |           | 2,818 |     | 2,818   |              | 2,818   |

新北市中和區秀山國民小學  
 新北市地方教育發展基金  
**各項費用彙計表**  
 中華民國113年度

單位：新臺幣千元

| 前<br>年<br>度<br>決<br>算<br>數 | 上<br>年<br>度<br>預<br>算<br>數 | 科<br>目    | 本 年 度 預 算 數 |         |         |  |  |
|----------------------------|----------------------------|-----------|-------------|---------|---------|--|--|
|                            |                            |           | 合 計         | 國民教育計畫  | 建築及設備計畫 |  |  |
| 264,664                    | 257,481                    | 用人費用      | 264,729     | 264,729 | 0       |  |  |
| 151,167                    | 152,290                    | 正式員額薪資    | 159,894     | 159,894 | 0       |  |  |
| 148,653                    | 149,990                    | 職員薪金      | 157,594     | 157,594 | 0       |  |  |
| 2,513                      | 2,300                      | 工員工資      | 2,300       | 2,300   | 0       |  |  |
| 6,724                      | 2,918                      | 聘僱及兼職人員薪資 | 2,958       | 2,958   | 0       |  |  |
| 1,027                      | 1,028                      | 約僱職員薪金    | 1,028       | 1,028   | 0       |  |  |
| 5,697                      | 1,890                      | 兼職人員酬金    | 1,930       | 1,930   | 0       |  |  |
| 1,465                      | 1,597                      | 加（夜）班費    | 1,533       | 1,533   | 0       |  |  |
| 65                         | 133                        | 延長工時加班費   | 133         | 133     | 0       |  |  |
| 1,400                      | 1,464                      | 未休假加班費    | 1,400       | 1,400   | 0       |  |  |
| 34,278                     | 32,528                     | 獎金        | 32,528      | 32,528  | 0       |  |  |
| 16,244                     | 15,100                     | 考績獎金      | 15,100      | 15,100  | 0       |  |  |
| 18,034                     | 17,428                     | 年終獎金      | 17,428      | 17,428  | 0       |  |  |
| 52,559                     | 51,559                     | 退休及卹償金    | 51,599      | 51,599  | 0       |  |  |
| 52,559                     | 51,559                     | 職員退休及離職金  | 51,599      | 51,599  | 0       |  |  |
| 18,471                     | 16,589                     | 福利費       | 16,217      | 16,217  | 0       |  |  |
| 15,504                     | 13,136                     | 分擔員工保險費   | 13,140      | 13,140  | 0       |  |  |
| 208                        | 255                        | 傷病醫藥費     | 259         | 259     | 0       |  |  |
| 2,759                      | 3,198                      | 其他福利費     | 2,818       | 2,818   | 0       |  |  |
| 10,110                     | 13,138                     | 服務費用      | 14,322      | 14,322  | 0       |  |  |
| 1,030                      | 2,991                      | 水電費       | 3,925       | 3,925   | 0       |  |  |
| 839                        | 2,408                      | 工作場所電費    | 3,342       | 3,342   | 0       |  |  |
| 191                        | 583                        | 工作場所水費    | 583         | 583     | 0       |  |  |
| 196                        | 220                        | 郵電費       | 220         | 220     | 0       |  |  |
|                            | 20                         | 郵費        | 20          | 20      | 0       |  |  |
| 196                        | 200                        | 電話費       | 200         | 200     | 0       |  |  |
| 14                         | 30                         | 旅運費       | 30          | 30      | 0       |  |  |
| 14                         | 30                         | 國內旅費      | 30          | 30      | 0       |  |  |
| 1,559                      | 3,006                      | 修理保養及保固費  | 2,925       | 2,925   | 0       |  |  |
| 1,068                      | 2,059                      | 一般房屋修護費   | 1,949       | 1,949   | 0       |  |  |

新北市中和區秀山國民小學  
 新北市地方教育發展基金  
**各項費用彙計表**  
 中華民國113年度

單位：新臺幣千元

| 前<br>年<br>度<br>算<br>數 | 上<br>年<br>度<br>預<br>算<br>數 | 科<br>目           | 本 年 度 預 算 數 |        |         |  |  |
|-----------------------|----------------------------|------------------|-------------|--------|---------|--|--|
|                       |                            |                  | 合 計         | 國民教育計畫 | 建築及設備計畫 |  |  |
| 393                   | 891                        | 機械及設備修護費         | 892         | 892    | 0       |  |  |
| 7                     | 26                         | 交通及運輸設備修護費       | 34          | 34     | 0       |  |  |
| 91                    | 30                         | 雜項設備修護費          | 50          | 50     | 0       |  |  |
| 2                     | 2                          | 保險費              | 2           | 2      | 0       |  |  |
| 2                     | 2                          | 交通及運輸設備保險費       | 2           | 2      | 0       |  |  |
| 6,665                 | 6,646                      | 一般服務費            | 6,977       | 6,977  | 0       |  |  |
| 816                   | 826                        | 外包費              | 826         | 826    | 0       |  |  |
| 5,461                 | 5,440                      | 計時與計件人員酬金        | 5,587       | 5,587  | 0       |  |  |
| 387                   | 380                        | 體育活動費            | 564         | 564    | 0       |  |  |
| 519                   | 117                        | 專業服務費            | 117         | 117    | 0       |  |  |
| 45                    |                            | 工程及管理諮詢服務費       | 0           | 0      | 0       |  |  |
| 384                   |                            | 講課鐘點、稿費、出席審查及查詢費 | 0           | 0      | 0       |  |  |
| 90                    | 90                         | 委託檢驗(定)試驗認證費     | 90          | 90     | 0       |  |  |
|                       | 27                         | 其他專業服務費          | 27          | 27     | 0       |  |  |
| 126                   | 126                        | 公共關係費            | 126         | 126    | 0       |  |  |
| 126                   | 126                        | 公共關係費            | 126         | 126    | 0       |  |  |
| 2,375                 | 2,522                      | 材料及用品費           | 2,628       | 2,628  | 0       |  |  |
| 10                    | 48                         | 使用材料費            | 47          | 47     | 0       |  |  |
| 10                    | 48                         | 燃料               | 47          | 47     | 0       |  |  |
| 2,365                 | 2,474                      | 用品消耗             | 2,581       | 2,581  | 0       |  |  |
| 2,042                 | 1,973                      | 辦公（事務）用品         | 2,079       | 2,079  | 0       |  |  |
| 5                     |                            | 報章雜誌             | 0           | 0      | 0       |  |  |
|                       | 72                         | 農業與園藝用品及環境美化費    | 72          | 72     | 0       |  |  |
| 35                    | 140                        | 化學藥劑與實驗用品        | 140         | 140    | 0       |  |  |

新北市中和區秀山國民小學  
 新北市地方教育發展基金  
**各項費用彙計表**  
 中華民國113年度

單位：新臺幣千元

| 前<br>年<br>度<br>決<br>算<br>數 | 上<br>年<br>度<br>預<br>算<br>數 | 科<br>目                           | 本<br>年<br>度<br>預<br>算<br>數 |            |             |  |  |
|----------------------------|----------------------------|----------------------------------|----------------------------|------------|-------------|--|--|
|                            |                            |                                  | 合<br>計                     | 國民教育計<br>畫 | 建築及設備<br>計畫 |  |  |
| 7                          | 7                          | 醫療用品(非醫療院所使用)                    | 7                          | 7          | 0           |  |  |
| 276                        | 282                        | 其他用品消耗                           | 283                        | 283        | 0           |  |  |
| 3,293                      | 1,100                      | 購建固定資產、無形資產、非理財目的之長期投資及營舍與設施工程支出 | 1,100                      | 0          | 1,100       |  |  |
| 3,293                      | 1,100                      | 購建固定資產                           | 1,100                      | 0          | 1,100       |  |  |
| 2,213                      | 950                        | 興建土地改良物                          | 0                          | 0          | 0           |  |  |
| 150                        | 117                        | 購置機械及設備                          | 550                        | 0          | 550         |  |  |
| 898                        |                            | 購置交通及運輸設備                        | 0                          | 0          | 0           |  |  |
| 33                         | 33                         | 購置雜項設備                           | 550                        | 0          | 550         |  |  |
| 22                         | 21                         | 稅捐及規費(強制費)                       | 21                         | 21         | 0           |  |  |
| 17                         | 17                         | 消費與行為稅                           | 17                         | 17         | 0           |  |  |
| 6                          | 6                          | 營業稅                              | 6                          | 6          | 0           |  |  |
| 11                         | 11                         | 使用牌照稅                            | 11                         | 11         | 0           |  |  |
| 4                          | 4                          | 規費                               | 4                          | 4          | 0           |  |  |
|                            |                            | 行政規費與強制費                         | 0                          | 0          | 0           |  |  |
| 4                          | 4                          | 汽車燃料使用費                          | 4                          | 4          | 0           |  |  |
| 2,072                      | 2,137                      | 會費、捐助、補助、分攤、照護、救濟與交流活動費          | 2,316                      | 2,316      | 0           |  |  |
| 3                          |                            | 會費                               | 0                          | 0          | 0           |  |  |
| 3                          |                            | 職業團體會費                           | 0                          | 0          | 0           |  |  |
| 1,831                      | 2,034                      | 捐助、補助與獎助                         | 2,209                      | 2,209      | 0           |  |  |
| 1,529                      | 1,747                      | 獎助學員生給與                          | 1,924                      | 1,924      | 0           |  |  |
| 301                        | 287                        | 其他捐助、補助與獎助                       | 285                        | 285        | 0           |  |  |
| 116                        | 103                        | 補貼、獎勵、慰問、照護與救濟                   | 107                        | 107        | 0           |  |  |
| 82                         | 79                         | 獎勵費用                             | 83                         | 83         | 0           |  |  |
| 34                         | 24                         | 慰問、照護及濟助金                        | 24                         | 24         | 0           |  |  |

新北市中和區秀山國民小學  
 新北市地方教育發展基金  
**各項費用彙計表**  
 中華民國113年度

單位：新臺幣千元

| 前<br>決<br>算<br>數 | 上<br>年<br>度<br>預<br>算<br>數 | 科<br>目     | 本<br>年<br>度<br>預<br>算<br>數 |            |             |  |  |
|------------------|----------------------------|------------|----------------------------|------------|-------------|--|--|
|                  |                            |            | 合<br>計                     | 國民教育計<br>畫 | 建築及設備<br>計畫 |  |  |
| 122              |                            | 競賽及交流活動費   | 0                          | 0          | 0           |  |  |
| 122              |                            | 技能競賽       | 0                          | 0          | 0           |  |  |
| 37               |                            | 其他         | 0                          | 0          | 0           |  |  |
| 37               |                            | 其他支出       | 0                          | 0          | 0           |  |  |
| 37               |                            | 其他         | 0                          | 0          | 0           |  |  |
| 282,573          | 276,399                    | 合        計 | 285,116                    | 284,016    | 1,100       |  |  |

新北市中和區秀山國民小學  
 新北市地方教育發展基金  
**補辦預算明細表**  
 中華民國113年度

單位：新臺幣千元

| 項 目                        | 金 額   | 辦理年度 | 說 明   |
|----------------------------|-------|------|---|
| 一、固定資產之建設、改良、擴充<br>建築及設備計畫 | 2,213 |      |   |
| 512興建土地改良物                 | 2,213 |      |   |
| 512興建土地改良物                 | 1,264 | 111  | 運動操場及周邊設施整建－操場司令台及籃球場水溝蓋整建，依111年7月5日新北府教體衛字第1111240389號函核准在案。   |
| 512興建土地改良物                 | 949   | 111  | 111年學校運動操場及周邊設施整建-跑道旁鋪面整建計畫，依111年8月10日新北府教工環字第1111499304號函核准在案。 |

新北市中和區秀山國民小學  
 新北市地方教育發展基金  
**預計平衡表**  
 中華民國113年12月31日

單位：新臺幣千元

| 111年12月31日<br>實 際 數 | 科 目                   | 113年12月31日<br>預 計 數 | 112年12月31日<br>預 計 數 | 比較增減 |
|---------------------|-----------------------|---------------------|---------------------|------|
| 44,259              | 資 產 合 計               | 44,259              | 44,259              | 0    |
| 44,259              | 資 產                   | 44,259              | 44,259              | 0    |
| 42,374              | 流動資產                  | 42,374              | 42,374              | 0    |
| 42,195              | 現金                    | 42,195              | 42,195              | 0    |
| 42,195              | 銀行存款                  | 42,195              | 42,195              | 0    |
| 178                 | 預付款項                  | 178                 | 178                 | 0    |
| 178                 | 預付費用                  | 178                 | 178                 | 0    |
| 788                 | 投資、長期應收款<br>項、貸墊款及準備金 | 788                 | 788                 | 0    |
| 788                 | 準備金                   | 788                 | 788                 | 0    |
| 788                 | 退休及離職準備<br>金          | 788                 | 788                 | 0    |
| 1,097               | 其他資產                  | 1,097               | 1,097               | 0    |
| 1,097               | 什項資產                  | 1,097               | 1,097               | 0    |
| 1,097               | 暫付及待結轉帳<br>項          | 1,097               | 1,097               | 0    |
| 3,046,498           | 代管資產                  | 3,046,498           | 3,046,498           | 0    |
| -3,046,498          | 應付代管資產                | -3,046,498          | -3,046,498          | 0    |
| 40,282              | 負 債                   | 40,282              | 40,282              | 0    |
| 35,456              | 流動負債                  | 35,456              | 35,456              | 0    |
| 34,908              | 應付款項                  | 34,908              | 34,908              | 0    |
| 32,481              | 應付代收款                 | 32,481              | 32,481              | 0    |
| 215                 | 應付費用                  | 215                 | 215                 | 0    |
| 2,213               | 應付工程款                 | 2,213               | 2,213               | 0    |
| 0                   | 其他應付款                 | 0                   | 0                   | 0    |
| 547                 | 預收款項                  | 547                 | 547                 | 0    |
| 547                 | 其他預收款                 | 547                 | 547                 | 0    |
| 4,826               | 其他負債                  | 4,826               | 4,826               | 0    |
| 4,826               | 什項負債                  | 4,826               | 4,826               | 0    |
| 4,033               | 存入保證金                 | 4,033               | 4,033               | 0    |
| 788                 | 應付退休及離職<br>金          | 788                 | 788                 | 0    |
| 5                   | 暫收及待結轉帳<br>項          | 5                   | 5                   | 0    |
| 3,977               | 基金餘額                  | 3,977               | 3,977               | 0    |
| 3,977               | 基金餘額                  | 3,977               | 3,977               | 0    |
| 3,977               | 基金餘額                  | 3,977               | 3,977               | 0    |
| 3,977               | 累積餘額                  | 3,977               | 3,977               | 0    |

信託代理與保證資產  
 保管品  
 保證品

1,389 信託代理與保證負債  
 66 應付保管品  
 1,323 應付保證品

1,389  
 66  
 1,323

新北市中和區秀山國民小學  
新北市地方教育發展基金  
預計平衡表  
中華民國113年12月31日

單位：新臺幣千元

| 111年12月31日<br>實 際 數 | 科 目       | 113年12月31日<br>預 計 數 | 112年12月31日<br>預 計 數 | 比較增減 |
|---------------------|-----------|---------------------|---------------------|------|
| 44,259              | 負債及基金餘額合計 | 44,259              | 44,259              | 0    |

信託代理與保證資產  
保管品  
保證品

|       |           |
|-------|-----------|
| 1,389 | 信託代理與保證負債 |
| 66    | 應付保管品     |
| 1,323 | 應付保證品     |

1,389  
66  
1,323

新北市中和區秀山國民小學

新北市地方教育發展基金

資本資產明細表

中華民國113年度

單位：新臺幣千元

| 項 目        | 取得成本<br>(期初餘額) | 以前年度<br>累計折舊/<br>長期投資<br>評價 | 本 年 度 變 動 |     |     |      |              | 本年度累<br>計折舊/長<br>期投資評<br>價變動數 | 期末餘額   |
|------------|----------------|-----------------------------|-----------|-----|-----|------|--------------|-------------------------------|--------|
|            |                |                             | 增 加       |     | 減 少 |      | 主要增減<br>原因說明 |                               |        |
|            |                |                             | 金 額       | 類型  | 金 額 | 類型   |              |                               |        |
| 非理財目的之長期投資 |                |                             |           |     |     |      |              |                               |        |
| 土地         |                |                             |           |     |     |      |              |                               |        |
| 土地改良物      | 4,046          | 2,360                       |           |     |     |      |              | 254                           | 1,432  |
| 房屋及建築      | 23,221         | 18,035                      |           |     |     |      |              | 2,242                         | 2,944  |
| 機械及設備      | 35,029         | 23,908                      | 550       | (1) |     |      |              | 3,964                         | 7,707  |
| 交通及運輸設備    | 4,229          | 1,894                       |           |     |     |      |              | 494                           | 1,841  |
| 雜項設備       | 28,298         | 19,299                      | 550       | (1) |     |      |              | 1,879                         | 7,669  |
| 購建中固定資產    |                |                             |           |     |     |      |              |                               |        |
| 租賃資產       |                |                             |           |     |     |      |              |                               |        |
| 租賃權益改良     |                |                             |           |     |     |      |              |                               |        |
| 電腦軟體       | 890            |                             |           |     | 651 | (11) |              |                               | 239    |
| 權利         |                |                             |           |     |     |      |              |                               |        |
| 發展中之無形資產   |                |                             |           |     |     |      |              |                               |        |
| 其他無形資產     |                |                             |           |     |     |      |              |                               |        |
| 遞耗資產       |                |                             |           |     |     |      |              |                               |        |
| 其他         |                |                             |           |     |     |      |              |                               |        |
| 合計         | 95,712         | 65,496                      | 1,100     |     | 651 |      |              | 8,833                         | 21,832 |

註：

