

中華民國115年度

新北市總預算

新北市政府教育局主管

新北市地方教育發展基金
新北市中和區秀山國民小學

附屬單位預算之分預算
(非營業部分)

(法定版)

新北市中和區秀山國民小學編

新北市中和區秀山國民小學
新北市地方教育發展基金
目 次
中 華 民 國 115 年 度

| | | | | | |
|------------------------|---|----|---|----|---|
| 一、業務計畫及預算說明..... | 第 | 1 | - | 4 | 頁 |
| 二、預算主要表 | | | | | |
| 1、基金來源、用途及餘絀預計表..... | 第 | 5 | - | 5 | 頁 |
| 2、基金來源、用途及餘絀預計表說明..... | 第 | 6 | - | 6 | 頁 |
| 3、現金流量預計表..... | 第 | 7 | - | 7 | 頁 |
| 三、預算明細表 | | | | | |
| 1、基金來源明細表..... | 第 | 8 | - | 8 | 頁 |
| 2、基金用途明細表..... | 第 | 9 | - | 14 | 頁 |
| 四、預算附表 | | | | | |
| 單位(或計畫)成本分析表..... | 第 | 15 | - | 15 | 頁 |
| 五、預算參考表 | | | | | |
| 1、5年來主要業務計畫分析表..... | 第 | 16 | - | 16 | 頁 |
| 2、員工人數彙計表..... | 第 | 17 | - | 17 | 頁 |
| 3、用人費用彙計表-依人員別..... | 第 | 18 | - | 19 | 頁 |
| 4、用人費用彙計表-依用途別..... | 第 | 20 | - | 21 | 頁 |
| 5、各項費用彙計表..... | 第 | 22 | - | 25 | 頁 |
| 六、附 錄 | | | | | |
| 1、預計平衡表..... | 第 | 26 | - | 27 | 頁 |
| 2、資本資產明細表..... | 第 | 28 | - | 28 | 頁 |

新北市中和區秀山國民小學

新北市地方教育發展基金

業務計畫及預算說明

中華民國 115 年度

壹、基金概況

一、設立宗旨及願景

- (一)本校依據「國民教育法」之規定辦理，以養成德、智、體、群、美五育均衡發展之健全國民為宗旨。
- (二)本校自 99 年度起依教育經費編列與管理法第 13 條規定設置「新北市地方教育發展基金」，以促進教育健全發展，提昇教育經費運用績效。

二、施政重點

- (一) 配合新北市教育局的政策，辦理學習共同體的實驗計畫，以學習為核心，以專業成長為動力，全面提升學習品質。
- (二) 以社區為夥伴，以永續生態為指標，打造一所都會區的森林小學。
- (三) 精進教師專業知能，落實學習共同體模式教學，提升學生學力品質。
- (四) 提升學生人文素養，發展多元性向之健全國民。
- (五) 培育五育兼備，具有國際視野之現代化國民。
- (六) 落實生活教育，培養學生優良品德及民主法治素養。
- (七) 推動環境教育，建立友善安全溫馨清新的永續校園。
- (八) 發展多元社團，提供多元學習活動以培養健康身心。
- (九) 朝永續校園方向努力，提供學生多元的學習環境。
- (十) 提供一個即報即修有效率的服務環境。
- (十一) 發揮輔導效能，防止高關懷學生中輟，建立友善校園。

三、組織概況

本校設置校長 1 人，綜理全校校務，下設教務處、學務處、總務處、輔導室、附設幼兒園、人事室及會計室等單位，員額編制教師 163 人、教保員 3 人、職員 8 人、工友 5 人、廚工 3 人，共計 183 人。

四、基金歸類及屬性

本基金係預算法第 4 條第 1 項第 2 款所定，特定收入來源，供特殊用途之特別收入基金，並編製附屬單位預算。

貳、業務計畫

單位：新臺幣千元

一、基金來源

| 來源別 | 本年度預算數 | 實施內容 |
|-----------|---------|--|
| 徵收及依法分配收入 | 4 | 違規罰款收入 4 千元。 |
| 財產收入 | 696 | 財產處分收入 5 千元、權利金收入 65 萬 1 千元、利息收入 4 萬元。 |
| 政府撥入收入 | 269,565 | 公庫撥款收入 2 億 6,956 萬 5 千元。 |
| 規費收入 | 5,574 | 使用規費收入 557 萬 4 千元。 |
| 教學收入 | 2,907 | 學雜費收入 290 萬 7 千元。 |
| 其他收入 | 86 | 雜項收入 8 萬 6 千元。 |

二、基金用途

| 業務計畫 | 本年度預算數 | 實施內容 |
|----------|---------|--|
| 國民教育業務計畫 | 277,632 | 本年度預算編列 2 億 7,763 萬 2 千元，計有普通班 62 班、特教班 11 班、附設幼兒園 13 班，合計 86 班，學生人數 1,879 人；本計畫擬新購各科教學設備，充實各科教材，以提高教學效能，革新教學方法；辦理場地開放、藝文競 |

| | | |
|-----------|-------|---|
| | | 賽、數位教學、科學推廣、學生輔導等項目，以期透過各項活動，強健學生身心體魄，增進學生生活智慧；配合校務推動行政處室支援工作，進而增進運作效能。 |
| 建築及設備業務計畫 | 1,200 | 本年度預算編列 120 萬元，計有其他設備 120 萬元，辦理各項教學及辦公設備暨充實學校館藏圖書。 |

參、預算概要

一、基金來源及用途之預計

(一)本年度基金來源 2 億 7,883 萬 2 千元，較上年度預算數 2 億 8,310 萬 3 千元，減少 427 萬 1 千元，約 1.51%，主要係公庫撥款收入減少所致。

(二)本年度基金用途 2 億 7,883 萬 2 千元，較上年度預算數 2 億 8,310 萬 3 千元，減少 427 萬 1 千元，約 1.51%，主要係用人費用減少所致。

二、基金餘絀之預計

本年度基金來源及用途相抵後，本年度賸餘為 0。

肆、以前年度計畫實施成果概述

一、前(113)年度計畫實施成果概述：基金來源決算數 2 億 9,221 萬 2,072 元，基金用途決算數 2 億 8,940 萬 318 元，賸餘數 281 萬 1,754 元。

二、上年度已過期間(114 年 1 月 1 日至 6 月 30 日止)計畫實施成果概述：

(一)基金來源部分：徵收及依法分配收入 3,000 元、財產收入 35 萬 6,228 元、政府撥入收入 1 億 8,460 萬 6,932 元、規費收入 380 萬 8,240 元、教學收入 147 萬 1,300 元、其他收入 235 萬 5,812 元。

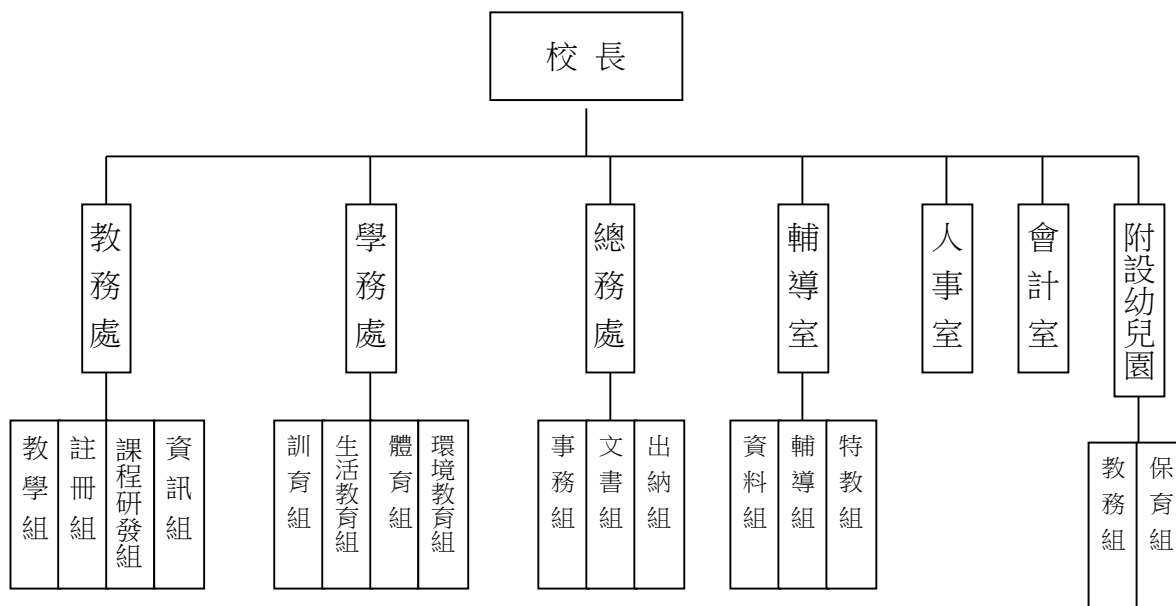
(二)基金用途部分：國民教育業務計畫 1 億 6,083 萬 2,456 元、建築及設備業務計畫 81 萬 2,250 元。

(三)總計 114 年上半年賸餘數 3,095 萬 6,806 元。

伍、組織系統圖

新北市中和區秀山國民小學

組織系統圖



| 員額編制表 | | | | | | | | | | | | | | | | | | | | | | |
|-------|-------|----|-----|--------|------|----|--------|-----|-------|--------|-------|-------|-------|--------|-----|------|------|----|----|----|--------|-----|
| 教育人員 | | | | | 公務人員 | | | | | | | | | | | | 技工工友 | | | | 編制員額總計 | |
| 總班級數 | 總教師人數 | 校長 | 教保員 | 專任運動教練 | 組長 | 幹事 | 護理師或護士 | 營養師 | 主任(人) | 助理員(人) | 書記(人) | 人事管理員 | 主任(會) | 佐理員(會) | 會計員 | 留用人員 | 合計 | 技工 | 工友 | 廚工 | | 合計 |
| 86 | 163 | 1 | 3 | 0 | 2 | 1 | 3 | 0 | 1 | 0 | 0 | 0 | 1 | 0 | 0 | 0 | 8 | 0 | 5 | 3 | 8 | 183 |

新北市中和區秀山國民小學
 新北市地方教育發展基金
基金來源、用途及餘絀預計表
 中華民國115年度

單位：新臺幣千元

| 前年度決算數 | 項 目 | 本年度預算數 | 上年度預算數 | 比較增減(-) |
|---------|------------|---------|---------|---------|
| 292,212 | 基金來源 | 278,832 | 283,103 | -4,271 |
| 8 | 徵收及依法分配收入 | 4 | 4 | 0 |
| 8 | 徵收收入 | 4 | 4 | 0 |
| 8 | 違規罰款收入 | 4 | 4 | 0 |
| 5,532 | 勞務收入 | 0 | 0 | 0 |
| 5,532 | 服務收入 | 0 | 0 | 0 |
| 1,170 | 財產收入 | 696 | 939 | -243 |
| 0 | 財產處分收入 | 5 | 5 | 0 |
| 1,130 | 權利金收入 | 651 | 930 | -279 |
| 40 | 利息收入 | 40 | 4 | 36 |
| 282,261 | 政府撥入收入 | 269,565 | 273,137 | -3,572 |
| 282,261 | 公庫撥款收入 | 269,565 | 273,137 | -3,572 |
| 0 | 規費收入 | 5,574 | 5,374 | 200 |
| 0 | 使用規費收入 | 5,574 | 5,374 | 200 |
| 3,105 | 教學收入 | 2,907 | 3,571 | -664 |
| 3,105 | 學雜費收入 | 2,907 | 3,571 | -664 |
| 136 | 其他收入 | 86 | 78 | 8 |
| 136 | 雜項收入 | 86 | 78 | 8 |
| 289,400 | 基金用途 | 278,832 | 283,103 | -4,271 |
| 288,302 | 國民教育計畫 | 277,632 | 281,903 | -4,271 |
| 288,302 | 國民小學教育 | 277,632 | 281,903 | -4,271 |
| 1,099 | 建築及設備計畫 | 1,200 | 1,200 | 0 |
| 137 | 交通及運輸設備 | 0 | 0 | 0 |
| 962 | 其他設備 | 1,200 | 1,200 | 0 |
| 2,812 | 本期賸餘 (短絀-) | 0 | 0 | 0 |
| 6,327 | 期初基金餘額 | 9,139 | 6,327 | 2,812 |
| 0 | 解繳公庫 | 0 | 0 | 0 |
| 9,139 | 期末基金餘額 | 9,139 | 6,327 | 2,812 |

備註：

新北市中和區秀山國民小學
新北市地方教育發展基金
基金來源、用途及餘絀預計表說明
中華民國 115 年度

壹、基金來源：

- 一、徵收及依法分配收入：本年度預算數為 4 千元，主要為違規罰款收入 4 千元。
- 二、財產收入：本年度預算數為 69 萬 6 千元，主要為游泳池委外經營權利金 45 萬元、食品及文具委外販售權利金 20 萬 1 千元、財產報廢變賣收入 5 千元、專戶利息收入 4 萬元。
- 三、政府撥入收入：本年度預算數為 2 億 6,956 萬 5 千元，主要為市庫撥款收入 2 億 6,956 萬 5 千元。
- 四、規費收入：本年度預算數為 557 萬 4 千元，主要為場地租借-停車場 180 萬元、場地租借-各場館場地 360 萬元、場地租借-設置太陽光電發電系統獎勵金 17 萬 4 千元。
- 五、教學收入：本年度預算數為 290 萬 7 千元，主要為附設幼兒園學費 257 萬 6 千元、附設幼兒園學生生活動費 33 萬 1 千元。
- 六、其他收入：本年度預算數為 8 萬 6 千元，主要為資源回收 7 萬 8 千元、公有宿舍使用費 8 千元。

貳、基金用途：

- 一、國民教育業務計畫：本年度預算數為 2 億 7,763 萬 2 千元，主要擬新購各科教學設備，充實各科教材，以提高教學效能，革新教學方法；辦理場地開放、藝文競賽、數位教學、科學推廣、學生輔導等項目，以期透過各項活動，強健學生身心體魄，增進學生生活智慧；配合校務推動行政處室支援工作，進而增進運作效能。
- 二、建築及設備業務計畫：本年度預算數為 120 萬元，包括其他設備 120 萬元，主要係辦理各項教學及辦公設備暨充實學校館藏圖書。

新北市中和區秀山國民小學
 新北市地方教育發展基金
現金流量預計表
 中華民國115年度

單位：新臺幣千元

| 項 目 | 預 算 | 數 | 說 明 |
|----------------|-----|--------|-----|
| 業務活動之現金流量 | | | |
| 本期賸餘(短絀) | | 0 | |
| 調整非現金項目 | | 0 | |
| 流動資產淨減(淨增) | | 0 | |
| 流動負債淨增(淨減) | | 0 | |
| 業務活動之淨現金流入(流出) | | 0 | |
| 其他活動之現金流量 | | | |
| 增加短期債務及其他負債 | | 0 | |
| 增加其他負債 | | 0 | |
| 增加其他資產 | | 0 | |
| 增加其他資產 | | 0 | |
| 其他活動之淨現金流入(流出) | | 0 | |
| 現金及約當現金之淨增(淨減) | | 0 | |
| 期初現金及約當現金 | | 39,802 | |
| 期末現金及約當現金 | | 39,802 | |

註：

新北市中和區秀山國民小學
 新北市地方教育發展基金
基金來源明細表
 中華民國 115 年度

單位：新臺幣千元

| 科目及業務項目 | 單位 | 預 算 數 | | | 說 明 |
|-----------|----|-------------|-------------|---------|----------------------------------|
| | | 數量 (業務量) | 利(費)率 | 金 額 | |
| 徵收及依法分配收入 | | | | 4 | |
| 違規罰款收入 | 年 | 1 | 4,000 | 4 | 依據各類法令、契約所 定應獲之賠償收入 |
| 財產收入 | | | | 696 | |
| 財產處分收入 | 年 | 1 | 5,000 | 5 | 財產報廢變賣收入 |
| 權利金收入 | 年 | 1 | 201,000 | 201 | 食品及文具委外販售權 利金(收支併列) |
| 權利金收入 | 年 | 1 | 450,000 | 450 | 游泳池委外經營權利 金(收支併列) |
| 利息收入 | 年 | 1 | 40,000 | 40 | 專戶利息收入 |
| 政府撥入收入 | | | | 269,565 | |
| 公庫撥款收入 | 年 | 1 | 269,565,000 | 269,565 | 市庫撥款收入 |
| 規費收入 | | | | 5,574 | |
| 使用規費收入 | 年 | 1 | 174,000 | 174 | 場地租借(收支併列)-設 置太陽光電發電系統獎 勵金 |
| 使用規費收入 | 年 | 1 | 3,600,000 | 3,600 | 場地租借(收支併列)-各 場館場地 |
| 使用規費收入 | 年 | 1 | 1,800,000 | 1,800 | 場地租借(收支併列)-停 車場 |
| 教學收入 | | | | 2,907 | |
| 學雜費收入 | 年 | 1 | 331,000 | 331 | 學生活動費(收支併 列)-幼兒園 |
| 學雜費收入 | 年 | 1 | 2,576,000 | 2,576 | 學費-幼兒園 |
| 其他收入 | | | | 86 | |
| 雜項收入 | 年 | 1 | 8,000 | 8 | 公有宿舍使用費 |
| 雜項收入 | 年 | 1 | 78,000 | 78 | 資源回收(收支併列) |
| 總 計： | | | | 278,832 | |

新北市中和區秀山國民小學
 新北市地方教育發展基金
基金用途明細表
 中華民國115年度

單位：新臺幣千元

| 前年度 決算數 | 業務計畫及 用途別科目 | 本年度 預算數 | 上年度 預算數 | 計畫內容說明 |
|------------|----------------|------------|------------|----------------------------|
| 288,302 | 53 國民教育計畫 | 277,632 | 281,903 | |
| 288,302 | 532 國民小學教育 | 277,632 | 281,903 | |
| 271,913 | 1 用人費用 | 258,568 | 263,335 | |
| 153,529 | 11 正式員額薪資 | 147,874 | 152,739 | |
| 147,759 | 113 職員薪金 | 145,574 | 150,439 | 教職員薪資 |
| 3,261 | | 0 | 0 | |
| 2,254 | 114 工員工資 | 2,300 | 2,300 | 工友及廚工薪資 |
| 255 | | 0 | 0 | |
| 7,615 | 12 聘僱及兼職人員薪資 | 3,349 | 3,143 | |
| 1,118 | 122 約僱職員薪金 | 1,235 | 1,166 | 特教班教師助理員約僱三等3名薪資 |
| 4,654 | 124 兼職人員酬金 | 0 | 0 | |
| 1,843 | | 1,450 | 1,450 | 兼代課鐘點費 |
| 0 | | 610 | 473 | 組織創新及人力資源整合試辦方案兼代課鐘點費 |
| 0 | | 54 | 54 | 國小兼任輔導教師減課鐘點費 |
| 1,661 | 13 加(夜)班費 | 1,751 | 1,633 | |
| 40 | 131 延長工時加班費 | 48 | 48 | 幼兒教育資源網網頁及資料庫更新維護加班值班費 |
| 3 | | 50 | 50 | 場地租借(收支併列)-相關人員業務加班費 |
| 0 | | 35 | 35 | 游泳池委外經營權利金(收支併列)-相關人員業務加班費 |
| 1,618 | 134 未休假加班費 | 40 | 39 | 特教班教師助理員約僱三等未休假加班費 |
| 0 | | 1,578 | 1,461 | 未休假加班費 |
| 36,208 | 15 獎金 | 34,655 | 34,474 | |
| 17,971 | 151 考績獎金 | 16,500 | 16,328 | 教職員工考績獎金 |
| 17,952 | 152 年終獎金 | 155 | 146 | 特教班教師助理員約僱三等年終獎金 |
| 285 | | 0 | 0 | |
| 0 | | 18,000 | 18,000 | 教職員工年終獎金 |
| 53,691 | 16 退休及卹償金 | 53,521 | 55,027 | |
| 52,287 | 161 職員退休及離職金 | 0 | 0 | |
| 1,374 | | 900 | 900 | 長期代理代課教師退職準備金 |
| 3 | | 0 | 0 | |
| 0 | | 75 | 72 | 特教班教師助理員約僱三等離職儲金提撥 |
| 0 | | 40 | 45 | 支(兼)領月退休人員年終慰問金 |
| 0 | | 37,917 | 39,525 | 教職員退休金、撫慰金、獎勵金 |
| 0 | | 14,589 | 14,485 | 教職員退撫基金提撥 |
| 27 | 162 工員退休及離職金 | 0 | 0 | |
| 19,210 | 18 福利費 | 17,418 | 16,319 | |

新北市中和區秀山國民小學
 新北市地方教育發展基金
基金用途明細表
 中華民國115年度

單位：新臺幣千元

| 前年度 決算數 | 業務計畫及 用途別科目 | 本年度 預算數 | 上年度 預算數 | 計畫內容說明 |
|------------|----------------|------------|------------|-------------------------------|
| 15,567 | 181 分擔員工保險費 | 173 | 161 | 特教班教師助理員約僱三等勞保、健保 |
| 9 | | 0 | 0 | |
| 0 | | 14,000 | 13,000 | 教職員工公保、勞保、健保 |
| 299 | 183 傷病醫藥費 | 307 | 300 | 教職員工健康檢查費 |
| 2,790 | 18Y 其他福利費 | 2,300 | 2,220 | 公教人員各項補助(婚喪及生育補助、子女教育補助相關費用) |
| 546 | | 80 | 80 | 教職員休假補助費(逾10日) |
| 0 | | 48 | 48 | 特教班教師助理員休假補助費 |
| 0 | | 510 | 510 | 教職員休假補助費(10日內) |
| 12,112 | 2 服務費用 | 14,105 | 13,307 | |
| 2,599 | 21 水電費 | 2,976 | 2,991 | |
| 1,197 | 212 工作場所電費 | 0 | 0 | |
| 934 | | 0 | 0 | |
| 270 | | 60 | 75 | 食品及文具委外販售權利金(收支併列)-電費 |
| 0 | | 689 | 689 | 場地租借(收支併列)-電費 |
| 0 | | 1,644 | 1,644 | 電費 |
| 178 | 214 工作場所水費 | 423 | 423 | 水費 |
| 20 | | 160 | 160 | 游泳池委外經營權利金(收支併列)-水費 |
| 136 | 22 郵電費 | 255 | 255 | |
| 4 | 221 郵費 | 20 | 20 | 辦公費-郵資 |
| 101 | 222 電話費 | 200 | 200 | 場地租借(收支併列)-電話費 |
| 31 | | 35 | 35 | 電話費 |
| 28 | 23 旅運費 | 30 | 30 | |
| 27 | 231 國內旅費 | 30 | 30 | 辦公費-國內旅費 |
| 0 | 23Y 其他旅運費 | 0 | 0 | |
| 1,141 | 25 修理保養及保固費 | 2,045 | 2,303 | |
| 263 | 252 一般房屋修護費 | 251 | 416 | 辦公房屋相關建物修繕 |
| 141 | | 788 | 750 | 場地租借(收支併列)-辦公房屋相關建物修繕 |
| 1 | | 0 | 0 | |
| 0 | | 105 | 125 | 食品及文具委外販售權利金(收支併列)-辦公房屋相關建物修繕 |
| 0 | | 150 | 295 | 游泳池委外經營權利金(收支併列)-辦公房屋相關建物修繕 |
| 200 | 255 機械及設備修護費 | 20 | 20 | 各項機械及設備修繕 |
| 120 | | 124 | 131 | 電腦設備及維護管理費 |
| 28 | | 507 | 482 | 場地租借(收支併列)-各項機械及設備修繕 |
| 28 | 256 交通及運輸設備修護費 | 51 | 34 | 身心障礙學生就學交通車業務費-養護費(BJW-1032) |
| 337 | 257 雜項設備修護費 | 29 | 30 | 飲水設備維護費 |

新北市中和區秀山國民小學
 新北市地方教育發展基金
基金用途明細表
 中華民國115年度

單位：新臺幣千元

| 前年度 決算數 | 業務計畫及 用途別科目 | 本年度 預算數 | 上年度 預算數 | 計畫內容說明 |
|------------|------------------|------------|------------|--|
| 20257 | 雜項設備修護費 | 20 | 20 | 校園AED維護費 |
| 4 | | 0 | 0 | |
| 226 | 保險費 | 2 | 2 | |
| 2264 | 交通及運輸設備保險費 | 2 | 2 | 身心障礙學生就學交通車業務費-保險費(BJW-1032) |
| 7,47827 | 一般服務費 | 8,517 | 7,446 | |
| 1276 | 佣金、匯費、經理費及手續費 | 0 | 0 | |
| 0 | | 0 | 0 | |
| 880279 | 外包費 | 599 | 580 | 場地租借(收支併列)-保全勞力外包1人工作費 |
| 816 | | 60 | 60 | 校園保全服務費 |
| 15 | | 0 | 0 | |
| 0 | | 1,092 | 312 | 庶務性工作委外辦理費用 |
| 0 | | 454 | 454 | 秀山國小綠圍籬區域(含人行道)清潔 |
| 3,79727D | 計時與計件人員酬金 | 502 | 445 | 身心障礙學生就學交通車臨時人員費用-司機1人薪資、保險、年終工作獎金、退職準備金及健康檢查費 |
| 1,413 | | 987 | 914 | 場地租借(收支併列)-臨時人員2人薪資、保險、年終工作獎金、退職準備金及健康檢查費 |
| 0 | | 0 | 0 | |
| 0 | | 2,743 | 2,725 | 組織創新及人力資源整合試辦方案臨時人員6人薪資、保險、年終工作獎金及退職準備金 |
| 0 | | 1,005 | 890 | 校園門禁安全維護費-僱用專人值勤2人薪資、保險、年終工作獎金、退職準備金及健康檢查費 |
| 0 | | 523 | 508 | 場地租借(收支併列)-僱用專人值勤1人薪資、保險、年終工作獎金、退職準備金及健康檢查費 |
| 55727F | 體育活動費 | 0 | 0 | |
| 0 | | 9 | 9 | 特教班教師助理員文康活動費 |
| 0 | | 543 | 549 | 教職員工文康活動費 |
| 60228 | 專業服務費 | 154 | 154 | |
| 275285 | 講課鐘點、稿費、出席審查及查詢費 | 0 | 0 | |
| 153 | | 0 | 0 | |
| 15 | | 0 | 0 | |
| 60287 | 委託檢驗(定)試驗認證費 | 60 | 60 | 場地租借(收支併列)-高低壓供電電氣技工維護費 |
| 35 | | 0 | 0 | |

新北市中和區秀山國民小學
 新北市地方教育發展基金
基金用途明細表
 中華民國115年度

單位：新臺幣千元

| 前年度 決算數 | 業務計畫及 用途別科目 | 本年度 預算數 | 上年度 預算數 | 計畫內容說明 |
|------------|----------------|------------|------------|----------------------------------|
| 30287 | 委託檢驗(定)試驗認證費 | 30 | 30 | 高低壓供電電氣技工維護費 |
| 3 | | 0 | 0 | |
| 528A | 電腦軟體服務費 | 0 | 0 | |
| 2728Y | 其他專業服務費 | 27 | 27 | 校園環境維護費用 |
| 0 | | 37 | 37 | 飲水機水質檢測費用 |
| 12629 | 公共關係費 | 126 | 126 | |
| 126291 | 公共關係費 | 126 | 126 | 首長特別費(10,500元*12月) |
| 1,9873 | 材料及用品費 | 2,417 | 2,552 | |
| 1631 | 使用材料費 | 47 | 45 | |
| 15312 | 燃料 | 47 | 45 | 身心障礙學生就學交通車業務費-油料費(BJW-1032) |
| 1 | | 0 | 0 | |
| 1,97132 | 用品消耗 | 2,370 | 2,507 | |
| 760321 | 辦公(事務)用品 | 50 | 50 | 教學及行政用各項用品、文具、紙張相關經費 |
| 289 | | 295 | 265 | 場地租借(收支併列)-辦公(事務)用之消耗及非消耗品 |
| 287 | | 0 | 0 | |
| 81 | | 0 | 0 | |
| 0 | | 223 | 223 | 學前特教資源中心年度工作計畫 |
| 0 | | 6 | 6 | 推動學校健康促進政策經費 |
| 0 | | 60 | 60 | 學前特教各區資源中心行政作業相關經費 |
| 0 | | 15 | 25 | 食品及文具委外販售權利金(收支併列)-學生相關教學活動費 |
| 0 | | 105 | 190 | 游泳池委外經營權利金(收支併列)-辦公(事務)用之消耗及非消耗品 |
| 0 | | 331 | 407 | 學生活動費(收支併列)-幼兒園教學相關用品 |
| 0 | | 809 | 824 | 辦公費-辦公(事務)用之消耗及非消耗品 |
| 0323 | 農業與園藝用品及環境美化費 | 78 | 70 | 資源回收(收支併列)-校園綠美化及環境清潔衛生用品 |
| 44324 | 化學藥劑與實驗用品 | 60 | 60 | 教學實驗用品 |
| 20326 | 食品 | 0 | 0 | |
| 7328 | 醫療用品(非醫療院所使用) | 7 | 7 | 健康中心衛生保健費 |
| 32532Y | 其他用品消耗 | 92 | 86 | 特教班教材編輯費 |
| 83 | | 82 | 83 | 運動會相關經費 |
| 75 | | 0 | 0 | |
| 0 | | 35 | 35 | 社團活動經費 |
| 0 | | 92 | 86 | 特教班常年事務費 |

新北市中和區秀山國民小學
 新北市地方教育發展基金
基金用途明細表
 中華民國115年度

單位：新臺幣千元

| 前年度 決算數 | 業務計畫及 用途別科目 | 本年度 預算數 | 上年度 預算數 | 計畫內容說明 |
|------------|---------------------------------|------------|------------|------------------------------|
| 032Y | 其他用品消耗 | 30 | 30 | 校內各項活動經費 |
| 1444 | 租金、償債、利息及相關 手續費 | 120 | 120 | |
| 541 | 地租及水租 | 0 | 0 | |
| 4413 | 場地租金 | 0 | 0 | |
| 1 | | 0 | 0 | |
| 644 | 交通及運輸設備租金 | 0 | 0 | |
| 6442 | 車租 | 0 | 0 | |
| 13345 | 雜項設備租金 | 120 | 120 | |
| 113451 | 雜項設備租金 | 120 | 120 | 影印機租金 |
| 14 | | 0 | 0 | |
| 6 | | 0 | 0 | |
| 226 | 稅捐及規費(強制費) | 22 | 22 | |
| 1764 | 消費與行為稅 | 17 | 17 | |
| 6644 | 營業稅 | 6 | 6 | 場地租借(收支併列)-停車場營業稅 |
| 11646 | 使用牌照稅 | 11 | 11 | 身心障礙學生就學交通車業務費-牌照稅(BJW-1032) |
| 0 | | 0 | 0 | |
| 466 | 規費 | 5 | 5 | |
| 0661 | 行政規費與強制費 | 0 | 0 | |
| 0 | | 1 | 1 | 身心障礙學生就學交通車業務費-檢驗費(BJW-1032) |
| 4663 | 汽車燃料使用費 | 4 | 4 | 身心障礙學生就學交通車業務費-燃料費(BJW-1032) |
| 2,0787 | 會費、捐助、補助、分 攤、照護、救濟與交流活 動費 | 2,400 | 2,567 | |
| 471 | 會費 | 0 | 0 | |
| 1712 | 學術團體會費 | 0 | 0 | |
| 3713 | 職業團體會費 | 0 | 0 | |
| 1,78372 | 捐助、補助與獎助 | 2,133 | 2,283 | |
| 1,510726 | 獎助學員生給與 | 18 | 18 | 國小原住民學生獎學金 |
| 0 | | 1,762 | 1,888 | 低收入戶、中低收入戶、身心障礙及家庭突遭變故學生午餐補助 |
| 0 | | 50 | 68 | 國小低收入戶學生助學金 |
| 0 | | 21 | 25 | 食品及文具委外販售權利金(收支併列)-清寒學生獎助學金 |
| 26372Y | 其他捐助、補助與獎助 | 15 | 14 | 幼兒園兒童節禮物 |
| 8 | | 0 | 0 | |
| 3 | | 0 | 0 | |
| 0 | | 104 | 104 | 國小兒童節禮物 |
| 0 | | 163 | 166 | 教師節紀念品 |

新北市中和區秀山國民小學
 新北市地方教育發展基金
基金用途明細表
 中華民國115年度

單位：新臺幣千元

| 前年度 決算數 | 業務計畫及 用途別科目 | 本年度 預算數 | 上年度 預算數 | 計畫內容說明 |
|------------|--|------------|------------|----------------------------|
| 125 74 | 補貼、獎勵、慰問、照 護與救濟 | 147 | 164 | |
| 83 743 | 獎勵費用 | 117 | 134 | 資深優良教師獎勵金 |
| 4 | | 0 | 0 | |
| 24 744 | 慰問、照護及濟助金 | 30 | 30 | 退休(職)人員三節慰問金 |
| 12 | | 0 | 0 | |
| 2 | | 0 | 0 | |
| 166 75 | 競賽及交流活動費 | 120 | 120 | |
| 101 751 | 技能競賽 | 120 | 120 | 參加各項競賽活動相關費用 |
| 37 | | 0 | 0 | |
| 28 | | 0 | 0 | |
| 45 9 | 其他 | 0 | 0 | |
| 45 91 | 其他支出 | 0 | 0 | |
| 40 91Y | 其他 | 0 | 0 | |
| 5 | | 0 | 0 | |
| 1,099 5M | 建築及設備計畫 | 1,200 | 1,200 | |
| 137 5M3 | 交通及運輸設備 | 0 | 0 | |
| 137 5 | 購建固定資產、無形資 產、非理財目的之長期投 資及營舍與設施工程支出 | 0 | 0 | |
| 137 51 | 購建固定資產 | 0 | 0 | |
| 137 515 | 購置交通及運輸設備 | 0 | 0 | |
| 962 5M4 | 其他設備 | 1,200 | 1,200 | |
| 962 5 | 購建固定資產、無形資 產、非理財目的之長期投 資及營舍與設施工程支出 | 1,200 | 1,200 | |
| 962 51 | 購建固定資產 | 1,200 | 1,200 | |
| 203 514 | 購置機械及設備 | 550 | 550 | 場地租借(收支併列)-充實各項 教學及辦公設備 |
| 429 516 | 購置雜項設備 | 320 | 320 | 場地租借(收支併列)-充實各項 教學及辦公設備 |
| 330 | | 33 | 33 | 充實學校館藏圖書 |
| 0 | | 297 | 297 | 充實各項教學及辦公設備 |
| 289,400 | 總 計 | 278,832 | 283,103 | |

新北市中和區秀山國民小學
 新北市地方教育發展基金
單位（或計畫）成本分析表
 中華民國 115 年度

單位：新臺幣千元

| 計 畫 別 | 單位 | 單位成本 (元)或 平均利 (費)率 | 數量 | 預 算 數 | 說 明 |
|---------|----|-----------------------------|----|---------|-----|
| 國民教育計畫 | | | | 277,632 | |
| 國民小學教育 | | | | 277,632 | |
| 建築及設備計畫 | | | | 1,200 | |
| 其他設備 | | | | 1,200 | |
| 合 計 | | | | 278,832 | |

新北市中和區秀山國民小學
 新北市地方教育發展基金
 5年來主要業務計畫分析表

中華民國 115 年度

單位：新臺幣千元

| 年度及項目 | 單位 | 數量 | 單位成本(元)或平均利(費)率 | 預(決)算數 | 說明 |
|----------|----|----|-----------------|---------|----|
| 本年度預算數 | | | | 278,832 | |
| 國民教育計畫 | | | | 277,632 | |
| 建築及設備計畫 | | | | 1,200 | |
| 上年度預算數 | | | | 283,103 | |
| 國民教育計畫 | | | | 281,903 | |
| 建築及設備計畫 | | | | 1,200 | |
| 前年度決算數 | | | | 289,400 | |
| 國民教育計畫 | | | | 288,302 | |
| 建築及設備計畫 | | | | 1,099 | |
| 112年度決算數 | | | | 281,993 | |
| 國民教育計畫 | | | | 280,220 | |
| 建築及設備計畫 | | | | 1,774 | |
| 111年度決算數 | | | | 282,573 | |
| 國民教育計畫 | | | | 279,280 | |
| 建築及設備計畫 | | | | 3,293 | |

新北市中和區
 新北市地方
 用人費用
 中華民國

| 科 目 | 正式員 額薪資 | 聘僱人 員薪資 | 加(夜) 班費 | 津 貼 | 獎 金 | | | 退休及 |
|--------|------------|------------|------------|-----|--------|--------|----|--------|
| | | | | | 年終獎金 | 考績獎金 | 其他 | 退休金 |
| 總 計 | 147,874 | 1,235 | 1,751 | | 18,155 | 16,500 | | 53,521 |
| 國民教育計畫 | 147,874 | 1,235 | 1,751 | | 18,155 | 16,500 | | 53,521 |
| 正式人員 | 147,874 | | 1,711 | | 18,000 | 16,500 | | 15,489 |
| 聘僱人員 | | 1,235 | 40 | | 155 | | | 75 |
| 兼任人員 | | | | | | | | |
| 其他人員 | | | | | | | | 37,957 |

1、「計時與計件人員酬金」：組織創新臨時人員2,743千元、僱用專人值勤1,528千元、場地租借臨時人員987千元、身心障礙生交通車司機502千元。

2、考績獎金：依公務人員考績法第7、8、12條暨公立高級中等以下學校教師成績考核辦法第4條等規定，預算人數181人，預算金額為16,500千元。年終獎金：依據行政院各年度訂定之軍公教人員年終工作獎金發給注意事項，預算人數184人，預算金額為18,155千元。

秀山國民小學
教育發展基金
彙計表
115年度

單位：新臺幣千元

| 卹償金 | 資遣費 | 福 利 費 | | | | 提繳費 | 合 計 | 兼任人員 用人費用 | 總 計 |
|-----|-----|-----------|-----------|-----------|-------|-----|---------|--------------|---------|
| | | 分擔保 險費 | 傷病醫 藥費 | 提撥福 利金 | 其他 | | | | |
| | | 14,173 | 307 | | 2,938 | | 256,454 | 2,114 | 258,568 |
| | | 14,173 | 307 | | 2,938 | | 256,454 | 2,114 | 258,568 |
| | | 14,000 | 307 | | 2,890 | | 216,771 | | 216,771 |
| | | 173 | | | 48 | | 1,726 | | 1,726 |
| | | | | | | | | 2,114 | 2,114 |
| | | | | | | | 37,957 | | 37,957 |

新北市中和區
 新北市地方
用人費用
 中華民國

| 科 目 | 正式員 額薪資 | 聘僱人 員薪資 | 加(夜) 班費 | 津 貼 | 獎 金 | | | 退休及 |
|----------|------------|------------|------------|-----|--------|--------|----|--------|
| | | | | | 年終獎金 | 考績獎金 | 其他 | 退休金 |
| 總 計 | 147,874 | 1,235 | 1,751 | | 18,155 | 16,500 | | 53,521 |
| 國民教育計畫 | 147,874 | 1,235 | 1,751 | | 18,155 | 16,500 | | 53,521 |
| 職員薪金 | 145,574 | | | | | | | |
| 工員工資 | 2,300 | | | | | | | |
| 約僱職員薪金 | | 1,235 | | | | | | |
| 兼職人員酬金 | | | | | | | | |
| 延長工時加班費 | | | 133 | | | | | |
| 未休假加班費 | | | 1,618 | | | | | |
| 考績獎金 | | | | | | 16,500 | | |
| 年終獎金 | | | | | 18,155 | | | |
| 職員退休及離職金 | | | | | | | | 53,521 |
| 分擔員工保險費 | | | | | | | | |
| 傷病醫藥費 | | | | | | | | |
| 其他福利費 | | | | | | | | |

1、「計時與計件人員酬金」：組織創新臨時人員2,743千元、僱用專人值勤1,528千元、場地租借臨時人員987千元、身心障礙生交通車司機502千元。

2、考績獎金：依公務人員考績法第7、8、12條暨公立高級中等以下學校教師成績考核辦法第4條等規定，預算人數181人，預算金額為16,500千元。年終獎金：依據行政院各年度訂定之軍公教人員年終工作獎金發給注意事項，預算人數184人，預算金額為18,155千元。

秀山國民小學
教育發展基金
彙計表
115年度

單位：新臺幣千元

| 卹償金 | 資遣費 | 福 利 費 | | | | 提繳費 | 合 計 | 兼任人員 用人費用 | 總 計 |
|-----|-----|-----------|-----------|-----------|-------|-----|---------|--------------|---------|
| | | 分擔保 險費 | 傷病醫 藥費 | 提撥福 利金 | 其他 | | | | |
| | | 14,173 | 307 | | 2,938 | | 256,454 | 2,114 | 258,568 |
| | | 14,173 | 307 | | 2,938 | | 256,454 | 2,114 | 258,568 |
| | | | | | | | 145,574 | | 145,574 |
| | | | | | | | 2,300 | | 2,300 |
| | | | | | | | 1,235 | | 1,235 |
| | | | | | | | | 2,114 | 2,114 |
| | | | | | | | 133 | | 133 |
| | | | | | | | 1,618 | | 1,618 |
| | | | | | | | 16,500 | | 16,500 |
| | | | | | | | 18,155 | | 18,155 |
| | | | | | | | 53,521 | | 53,521 |
| | | 14,173 | | | | | 14,173 | | 14,173 |
| | | | 307 | | | | 307 | | 307 |
| | | | | | 2,938 | | 2,938 | | 2,938 |

新北市中和區秀山國民小學
 新北市地方教育發展基金
各項費用彙計表
 中華民國115年度

單位：新臺幣千元

| 前年度 決算數 | 上年度 預算數 | 科 目 | 本 年 度 預 算 數 | | | | |
|------------|------------|-----------|-------------|------------|-------------|--|--|
| | | | 合 計 | 國民教育計 畫 | 建築及設備 計畫 | | |
| 271,913 | 263,335 | 用人費用 | 258,568 | 258,568 | 0 | | |
| 153,529 | 152,739 | 正式員額薪資 | 147,874 | 147,874 | 0 | | |
| 151,020 | 150,439 | 職員薪金 | 145,574 | 145,574 | 0 | | |
| 2,508 | 2,300 | 工員工資 | 2,300 | 2,300 | 0 | | |
| 7,615 | 3,143 | 聘僱及兼職人員薪資 | 3,349 | 3,349 | 0 | | |
| 1,118 | 1,166 | 約僱職員薪金 | 1,235 | 1,235 | 0 | | |
| 6,497 | 1,977 | 兼職人員酬金 | 2,114 | 2,114 | 0 | | |
| 1,661 | 1,633 | 加（夜）班費 | 1,751 | 1,751 | 0 | | |
| 43 | 133 | 延長工時加班費 | 133 | 133 | 0 | | |
| 1,618 | 1,500 | 未休假加班費 | 1,618 | 1,618 | 0 | | |
| 36,208 | 34,474 | 獎金 | 34,655 | 34,655 | 0 | | |
| 17,971 | 16,328 | 考績獎金 | 16,500 | 16,500 | 0 | | |
| 18,237 | 18,146 | 年終獎金 | 18,155 | 18,155 | 0 | | |
| 53,691 | 55,027 | 退休及卹償金 | 53,521 | 53,521 | 0 | | |
| 53,664 | 55,027 | 職員退休及離職金 | 53,521 | 53,521 | 0 | | |
| 27 | | 工員退休及離職金 | 0 | 0 | 0 | | |
| 19,210 | 16,319 | 福利費 | 17,418 | 17,418 | 0 | | |
| 15,576 | 13,161 | 分擔員工保險費 | 14,173 | 14,173 | 0 | | |
| 299 | 300 | 傷病醫藥費 | 307 | 307 | 0 | | |
| 3,336 | 2,858 | 其他福利費 | 2,938 | 2,938 | 0 | | |
| 12,112 | 13,307 | 服務費用 | 14,105 | 14,105 | 0 | | |
| 2,599 | 2,991 | 水電費 | 2,976 | 2,976 | 0 | | |
| 2,401 | 2,408 | 工作場所電費 | 2,393 | 2,393 | 0 | | |
| 198 | 583 | 工作場所水費 | 583 | 583 | 0 | | |
| 136 | 255 | 郵電費 | 255 | 255 | 0 | | |
| 4 | 20 | 郵費 | 20 | 20 | 0 | | |
| 132 | 235 | 電話費 | 235 | 235 | 0 | | |
| 28 | 30 | 旅運費 | 30 | 30 | 0 | | |
| 27 | 30 | 國內旅費 | 30 | 30 | 0 | | |
| | | 其他旅運費 | 0 | 0 | 0 | | |

新北市中和區秀山國民小學
新北市地方教育發展基金
各項費用彙計表
中華民國115年度

單位：新臺幣千元

| 前年度 決算數 | 上年度 預算數 | 科 目 | 本 年 度 預 算 數 | | | | |
|------------|------------|--------------------------|-------------|------------|-------------|--|--|
| | | | 合 計 | 國民教育計 畫 | 建築及設備 計畫 | | |
| 1,141 | 2,303 | 修理保養及保固費 | 2,045 | 2,045 | 0 | | |
| 405 | 1,586 | 一般房屋修護費 | 1,294 | 1,294 | 0 | | |
| 348 | 633 | 機械及設備修護費 | 651 | 651 | 0 | | |
| 28 | 34 | 交通及運輸設備修 護費 | 51 | 51 | 0 | | |
| 360 | 50 | 雜項設備修護費 | 49 | 49 | 0 | | |
| 2 | 2 | 保險費 | 2 | 2 | 0 | | |
| 2 | 2 | 交通及運輸設備保 險費 | 2 | 2 | 0 | | |
| 7,478 | 7,446 | 一般服務費 | 8,517 | 8,517 | 0 | | |
| 1 | | 佣金、匯費、經理 費及手續費 | 0 | 0 | 0 | | |
| 1,711 | 1,406 | 外包費 | 2,205 | 2,205 | 0 | | |
| 5,210 | 5,482 | 計時與計件人員酬 金 | 5,760 | 5,760 | 0 | | |
| 557 | 558 | 體育活動費 | 552 | 552 | 0 | | |
| 602 | 154 | 專業服務費 | 154 | 154 | 0 | | |
| 443 | | 講課鐘點、稿 費、出席審查及查 詢費 | 0 | 0 | 0 | | |
| 128 | 90 | 委託檢驗(定)試驗 認證費 | 90 | 90 | 0 | | |
| 5 | | 電腦軟體服務費 | 0 | 0 | 0 | | |
| 27 | 64 | 其他專業服務費 | 64 | 64 | 0 | | |
| 126 | 126 | 公共關係費 | 126 | 126 | 0 | | |
| 126 | 126 | 公共關係費 | 126 | 126 | 0 | | |
| 1,987 | 2,552 | 材料及用品費 | 2,417 | 2,417 | 0 | | |
| 16 | 45 | 使用材料費 | 47 | 47 | 0 | | |
| 16 | 45 | 燃料 | 47 | 47 | 0 | | |
| 1,971 | 2,507 | 用品消耗 | 2,370 | 2,370 | 0 | | |
| 1,417 | 2,050 | 辦公(事務)用品 | 1,894 | 1,894 | 0 | | |
| | 70 | 農業與園藝用品及 環境美化費 | 78 | 78 | 0 | | |

新北市中和區秀山國民小學
 新北市地方教育發展基金
 各項費用彙計表
 中華民國115年度

單位：新臺幣千元

| 前年度 決算數 | 上年度 預算數 | 科目 | 本年度預算數 | | | |
|------------|------------|----------------------------------|--------|--------|---------|--|
| | | | 合計 | 國民教育計畫 | 建築及設備計畫 | |
| 44 | 60 | 化學藥劑與實驗用品 | 60 | 60 | 0 | |
| 20 | | 食品 | 0 | 0 | 0 | |
| 7 | 7 | 醫療用品(非醫療院所使用) | 7 | 7 | 0 | |
| 483 | 320 | 其他用品消耗 | 331 | 331 | 0 | |
| 144 | 120 | 租金、償債、利息及相關手續費 | 120 | 120 | 0 | |
| 5 | | 地租及水租 | 0 | 0 | 0 | |
| 5 | | 場地租金 | 0 | 0 | 0 | |
| 6 | | 交通及運輸設備租金 | 0 | 0 | 0 | |
| 6 | | 車租 | 0 | 0 | 0 | |
| 133 | 120 | 雜項設備租金 | 120 | 120 | 0 | |
| 133 | 120 | 雜項設備租金 | 120 | 120 | 0 | |
| 1,099 | 1,200 | 購建固定資產、無形資產、非理財目的之長期投資及營舍與設施工程支出 | 1,200 | 0 | 1,200 | |
| 1,099 | 1,200 | 購建固定資產 | 1,200 | 0 | 1,200 | |
| 203 | 550 | 購置機械及設備 | 550 | 0 | 550 | |
| 137 | | 購置交通及運輸設備 | 0 | 0 | 0 | |
| 759 | 650 | 購置雜項設備 | 650 | 0 | 650 | |
| 22 | 22 | 稅捐及規費(強制費) | 22 | 22 | 0 | |
| 17 | 17 | 消費與行為稅 | 17 | 17 | 0 | |
| 6 | 6 | 營業稅 | 6 | 6 | 0 | |
| 11 | 11 | 使用牌照稅 | 11 | 11 | 0 | |
| 4 | 5 | 規費 | 5 | 5 | 0 | |
| | 1 | 行政規費與強制費 | 1 | 1 | 0 | |
| 4 | 4 | 汽車燃料使用費 | 4 | 4 | 0 | |
| 2,078 | 2,567 | 會費、捐助、補助、分攤、照護、救濟與交流活動費 | 2,400 | 2,400 | 0 | |

新北市中和區秀山國民小學
 新北市地方教育發展基金
各項費用彙計表
 中華民國115年度

單位：新臺幣千元

| 前 年 度 算 數 | 上 年 度 預 算 數 | 科 目 | 本 年 度 預 算 數 | | | | |
|-----------------------|----------------------------|--------------------|-------------|------------|-------------|--|--|
| | | | 合 計 | 國民教育計 畫 | 建築及設備 計畫 | | |
| 4 | | 會費 | 0 | 0 | 0 | | |
| 1 | | 學術團體會費 | 0 | 0 | 0 | | |
| 3 | | 職業團體會費 | 0 | 0 | 0 | | |
| 1,783 | 2,283 | 捐助、補助與獎助 | 2,133 | 2,133 | 0 | | |
| 1,510 | 1,999 | 獎助學員生給與 | 1,851 | 1,851 | 0 | | |
| 273 | 284 | 其他捐助、補助與 獎助 | 282 | 282 | 0 | | |
| 125 | 164 | 補貼、獎勵、慰 問、照護與救濟 | 147 | 147 | 0 | | |
| 87 | 134 | 獎勵費用 | 117 | 117 | 0 | | |
| 38 | 30 | 慰問、照護及濟助 金 | 30 | 30 | 0 | | |
| 166 | 120 | 競賽及交流活動費 | 120 | 120 | 0 | | |
| 166 | 120 | 技能競賽 | 120 | 120 | 0 | | |
| 45 | | 其他 | 0 | 0 | 0 | | |
| 45 | | 其他支出 | 0 | 0 | 0 | | |
| 45 | | 其他 | 0 | 0 | 0 | | |
| 289,400 | 283,103 | 合 計 | 278,832 | 277,632 | 1,200 | | |

新北市中和區秀山國民小學
 新北市地方教育發展基金
預計平衡表
 中華民國115年12月31日

單位：新臺幣千元

| 113年12月31日 實 際 數 | 科 目 | 115年12月31日 預 計 數 | 114年12月31日 預 計 數 | 比較增減 |
|---------------------|-----------------------|---------------------|---------------------|------|
| 44,506 | 資 產 合 計 | 44,506 | 44,506 | 0 |
| 44,506 | 資 產 | 44,506 | 44,506 | 0 |
| 39,802 | 流動資產 | 39,802 | 39,802 | 0 |
| 39,802 | 現金 | 39,802 | 39,802 | 0 |
| 39,802 | 銀行存款 | 39,802 | 39,802 | 0 |
| 0 | 預付款項 | 0 | 0 | 0 |
| 0 | 預付費用 | 0 | 0 | 0 |
| 991 | 投資、長期應收款 項、貸墊款及準備金 | 991 | 991 | 0 |
| 991 | 準備金 | 991 | 991 | 0 |
| 991 | 退休及離職準備 金 | 991 | 991 | 0 |
| 3,714 | 其他資產 | 3,714 | 3,714 | 0 |
| 3,714 | 什項資產 | 3,714 | 3,714 | 0 |
| 3,714 | 暫付及待結轉帳 項 | 3,714 | 3,714 | 0 |
| 3,192,193 | 代管資產 | 3,192,193 | 3,192,193 | 0 |
| -3,192,193 | 應付代管資產 | -3,192,193 | -3,192,193 | 0 |
| 35,368 | 負 債 | 35,368 | 35,368 | 0 |
| 30,184 | 流動負債 | 30,184 | 30,184 | 0 |
| 30,184 | 應付款項 | 30,184 | 30,184 | 0 |
| 29,873 | 應付代收款 | 29,873 | 29,873 | 0 |
| 311 | 應付費用 | 311 | 311 | 0 |
| 0 | 應付工程款 | 0 | 0 | 0 |
| 0 | 其他應付款 | 0 | 0 | 0 |
| 0 | 預收款項 | 0 | 0 | 0 |
| 0 | 其他預收款 | 0 | 0 | 0 |
| 5,183 | 其他負債 | 5,183 | 5,183 | 0 |
| 5,183 | 什項負債 | 5,183 | 5,183 | 0 |
| 4,193 | 存入保證金 | 4,193 | 4,193 | 0 |
| 991 | 應付退休及離職 金 | 991 | 991 | 0 |
| 0 | 暫收及待結轉帳 項 | 0 | 0 | 0 |
| 9,139 | 基金餘額 | 9,139 | 9,139 | 0 |
| 9,139 | 基金餘額 | 9,139 | 9,139 | 0 |
| 9,139 | 基金餘額 | 9,139 | 9,139 | 0 |
| 9,139 | 累積餘額 | 9,139 | 9,139 | 0 |

信託代理與保證資產
 保管品
 保證品

2,600 信託代理與保證負債
 0 應付保管品
 2,600 應付保證品

2,600
 0
 2,600

新北市中和區秀山國民小學
 新北市地方教育發展基金
預計平衡表
 中華民國115年12月31日

單位：新臺幣千元

| 113年12月31日 實 際 數 | 科 目 | 115年12月31日 預 計 數 | 114年12月31日 預 計 數 | 比較增減 |
|---------------------|-----------|---------------------|---------------------|------|
| 44,506 | 負債及基金餘額合計 | 44,506 | 44,506 | 0 |

信託代理與保證資產
 保管品
 保證品

2,600 信託代理與保證負債
 0 應付保管品
 2,600 應付保證品

2,600
 0
 2,600

新北市中和區秀山國民小學

新北市地方教育發展基金

資本資產明細表

中華民國115年度

單位：新臺幣千元

| 項 目 | 取得成本 (期初餘額) | 以前年度 累計折舊/ 長期投資 評價 | 本 年 度 變 動 | | | | 本年度累 計折舊/長 期投資評 價變動數 | 期末餘額 | |
|------------|----------------|-----------------------------|-----------|-----|-----|------|-------------------------------|--------|--------------|
| | | | 增 加 | | 減 少 | | | | 主要增減 原因說明 |
| | | | 金 額 | 類 型 | 金 額 | 類 型 | | | |
| 非理財目的之長期投資 | | | | | | | | | |
| 土地 | | | | | | | | | |
| 土地改良物 | 12,259 | 5,109 | | | | | 1,454 | 5,696 | |
| 房屋及建築 | 23,221 | 19,756 | | | | | 1,721 | 1,744 | |
| 機械及設備 | 42,497 | 29,887 | 550 | (1) | | | 1,980 | 11,180 | |
| 交通及運輸設備 | 4,648 | 2,563 | | | | | 556 | 1,529 | |
| 雜項設備 | 30,322 | 21,507 | 650 | (1) | | | 1,381 | 8,084 | |
| 購建中固定資產 | | | | | | | | | |
| 租賃資產 | | | | | | | | | |
| 租賃權益改良 | | | | | | | | | |
| 電腦軟體 | 875 | | | | 856 | (11) | | 19 | |
| 權利 | | | | | | | | | |
| 發展中之無形資產 | | | | | | | | | |
| 其他無形資產 | | | | | | | | | |
| 遞耗資產 | | | | | | | | | |
| 其他 | | | | | | | | | |
| 合計 | 113,822 | 78,822 | 1,200 | | 856 | | 7,092 | 28,252 | |

註：